

L'Apsilien^{N°2}

Philosophie & MANAGEMENT

Vous le savez, nous aimons provoquer, nourrir le débat sur notre métier : l'espace. Et qui mieux qu'un philosophe pour prendre de la hauteur et cogiter sur le lien entre espace et management ? Thibaut Convert vous propose ici un échange hors des sentiers battus avec son ancien professeur de philosophie, Bruno Roche, Directeur du Collège Supérieur de Lyon et Directeur Associé de KAÏROS.

P6

Post Covid

Avec l'expérience du confinement, la plupart des dirigeants rencontrés ces derniers mois considèrent que les bureaux vont devoir se réinventer.

Deep Work

Rester assis, concentré sur une seule tâche, sans mail, sans téléphone, pendant 90 minutes : relevez-vous ce défi ? Chez Apsi, oui ! Mais pour quoi faire ? Le concept révolutionnaire de *Deep Work* ou travail en profondeur, créé par le professeur américain Cal Newport, permet de développer une compétence créatrice de valeur : la concentration.

P6

P7

Tendance 2021

2020 nous aura poussés à mettre de la douceur dans nos intérieurs. 2021 promet de rompre avec cette monotonie et d'ajouter du pétillant dans nos vies (pour ne pas dire des paillettes...).

P10

Apsi + GREEN

Chez Apsi, devenir plus « green » signifie mener des actions pour réduire l'impact global de l'entreprise sur l'environnement, mais aussi agir pour les autres, nos collaborateurs, nos clients et la société en général.

P11



NATURE

édito



Chers clients,
Chers amis,
Chers apsiens,

C'est une grande joie de partager avec vous L'Apsilien #2, à l'issue de cette année bien particulière.

Depuis quelques années, nous prôtons l'agilité et la flexibilité des organisations de travail. 2020 n'aura que renforcé nos convictions.

Nos équipes ont su sortir de leur « zone de confort » pour mettre leurs compétences à disposition d'autres services, d'autres fonctions et dans d'autres conditions de travail, à un moment où le confinement et le télétravail « pilotaient » nos décisions. Cette compétence d'adaptabilité, véritable avantage compétitif, nous ne l'oublierons pas. Elle a permis de faire sauter des verrous et de sortir de cette crise plus fort. Nous profitons de cet édito pour les remercier à nouveau sincèrement de leur engagement.

Nos clients désirent s'ouvrir à de nouvelles manières d'appréhender leurs espaces de travail ; avec davantage de diversité, de lieux d'échange et de collaboration ; bref des bureaux qui deviennent des espaces de vie, renforcés par l'essor du télétravail. Flex office, wellworking, new ways of working, coopération, télétravail, management à distance... : tant de sujets qui étaient pour certains, voilà un an, un vague concept, et qui deviennent, aujourd'hui, des composantes d'une approche stratégique de l'environnement de travail.

Le contexte marché nous est donc naturellement favorable. Ces transformations des organisations et des espaces impliquent un accompagnement de nos clients dans un environnement nouveau et incertain. Être des débrouillards dans le brouillard, voilà un grand défi que nos équipes vont devoir relever ces prochains mois. Et voilà de quoi renforcer notre raison d'être : accompagner nos clients à transformer leurs espaces et à travailler autrement.

Nous espérons que la lecture de ce journal, pur produit Apsi et fruit d'un travail collaboratif, vous inspirera et vous fera passer un agréable moment.

Toute l'équipe d'Apsi se joint à nous pour vous souhaiter une belle et heureuse année 2021.

Thibaut et Benoit Convert

Apsi
TRAVAILLER AUTREMENT



@apsi_office
@apsi_fournitures **NEW!**
www.apsi-groupe.fr
apsi@apsi-groupe.fr
04.78.93.03.67

287 Rue des Mercières
69140 Rillieux-la-Pape
&
3 rue Auguste Bousson
42120 Le Coteau

MERCI !

Amélie, Benjamin, Benoît, Carole,
Cécile, Charlotte, Laurine, Margaux,
Maxime, Salomé, Sérine, Sophie et Thibaut
pour leur contribution à ce numéro.

Responsable de la publication

Design graphique
et **Illustration**
Marjorie LAFARGE

*Journal conçu chez Apsi sur la table projet, l'espace
matériauthèque, la table partage et en télétravail*

Crédit Photo

Guillaume PERRET
Benjamin NAVARON
Louis LABROSSE
Marjorie LAFARGE

Impression
DELTA



BIENVENUE AUX NOUVEAUX APSILIENS !

Hervé DEGUERO : Chauffeur Livreur
Fabio CORREIA : Coordinateur Mobilier
Vanessa LITAUDON : Conseillère en Solutions Innovantes
Justine GRADISNIK : Assistante Commerciale
Charles JESTIN : Chauffeur Livreur Monteur
Célie MAZOYER : Architecte Pôle Design d'Usages



APSI INCUBATEUR D'ENTREPRENEURS ?

L'esprit intrapreneurial prôné chez Apsi ainsi que l'autonomie laissée aux collaborateurs donne des ailes à certains : courant 2020, six d'entre eux ont décidé de nous quitter pour créer leur activité. Un petit moins pour Apsi mais un grand plus pour l'esprit entrepreneurial que nous revendiquons.

Bonne chance à :
Matthieu DU CREST
Juliette BOU MARTINEZ : **Studio Yaya**
Grégory REIBEL et Mathieu PAUL : **Label Instal**
Marjorie LAFARGE : **La Cabane Brume**
et Sébastien Gabet : **Gabet Rénovation**
dans leurs prochaines aventures !



Pourquoi APSI ?



Travailler autrement, être agile, casser les codes, se ré-inventer, développer la créativité et l'autonomie, engendrer l'épanouissement au travail pour favoriser l'adhésion et l'enthousiasme, créer un véritable esprit d'entreprise...

Les entreprises que nous rencontrons souhaitent adapter ces concepts à leur organisation.

Les collaborateurs rêvent de vivre leur travail, de travailler comme ils vivent.

Notre mission

Depuis plusieurs années de contacts quotidiens avec nos clients, nous sommes animés par cette envie de nous rendre utiles et de participer, à notre niveau (la fourniture et les espaces), à leur évolution et transformation.

Ce qui nous rend heureux ?

Voir les organisations et leurs équipes se transformer, adhérer aux changements provoqués et construits ensemble. Collaborer dans un espace à leur image, parfaitement équipé et qui leur appartient.

Nos valeurs

Nous avons fondé notre culture d'entreprise sur des valeurs fondamentales : la transparence, la communication, la confiance, le respect, l'écoute, l'humain, le dynamisme,

l'innovation, la proximité, la relation, la coopération, et bien entendu, la passion de notre métier autour de l'environnement de travail. Des valeurs partagées par les 45 Apsiliens qui les font vivre au quotidien depuis près de 20 ans.

Du concept à la « preuve du concept »

Notre propre lieu de vie mouvant et ouvert, participatif et adapté à chacun, est un vivier d'expérimentation grande nature.

Notre raison d'être

Réfléchir ensemble à ce que votre entreprise sera demain, l'accompagner dans son évolution et anticiper les changements, inéluctables dans un monde en mouvement pour réussir à travailler autrement et se transformer par l'espace. Les lieux que nous co-crédons avec vous se doivent d'être agiles comme vos équipes. Vous pourrez les faire changer au gré des étapes de votre développement, vous pourrez les repenser avec nous régulièrement, et avec vos collaborateurs évidemment.

A travers ces lignes vous avez compris le pourquoi Apsi.

... Alors pourquoi pas vous ?

La vie CHEZ APSI

Chez Apsi, les initiatives de tous les collaborateurs sont les bienvenues pour que notre lieu de vie soit celui de chacun. C'est ainsi que nous avons des poules, un potager, des séances de sport, des petits déjeuners, des journées thématiques... Des actions organisées par toutes les bonnes volontés. Certains projets se poursuivent, d'autres disparaissent, de nouveaux voient le jour... C'est notre façon de travailler autrement et de vivre ensemble.

PETITS Papiers

Connaissez-vous les « fortune cookies », ces petits biscuits chinois dans lesquels sont insérés un message ? Chez Apsi, nous avons « la boîte à mots » : des petits papiers avec une maxime bienveillante ou une histoire drôle à piocher.

Un petit coup de fatigue, une perte de motivation ? Chaque Apsilien peut, à sa guise, en prendre un au hasard pour se rebooster. Un exemple de message ? « Fais-toi plaisir, ose !! »



La Compta

En général, le bureau de la comptabilité ne fait pas rêver... Heureusement pour nous, les archis ont réaménagé totalement le nôtre pour embellir notre cadre de travail tout en s'adaptant à nos usages. Pour plus de confort, des sièges ergonomiques, un bench de deux postes, complétés par des bras support écran maniables, offrent une posture optimale pour un travail sédentaire. Une table de réunion et ses différents poufs permettent de nous réunir ou d'accueillir des visiteurs. Exit les armoires hautes grises. Place à des rangements bas élégants, agrémentés de bibelots, mis en valeur par un mur moutarde, habillé de

miroirs pour une déco « comme à la maison ». Une atmosphère stimulante et chaleureuse qui rend notre quotidien très agréable, loin du cliché sérieux rattaché à notre métier.



Evénements 2020

10 SEPT. BRADERIE DE LILLE

... chez Apsi ! Notre ch'ti apsilienne, Juliette Lionne, a convié tous les lillois « expatriés » à Lyon à une braderie délocalisée à Rillieux.

Autour d'un food-truck servant les traditionnelles moules-frites, d'une tireuse à bière et d'une mini brocante mise en scène par Artisanes, cette version a été une franche réussite : une ambiance amicale et chaleureuse au rythme de chansons (plus ou moins) traditionnelles pour une soirée de rentrée presque estivale, très appréciée et appréciée entre deux confinements.

Moules frites : Tchankée des Brotteaux
Brocante : artisanes_deco sur Instagram



28 SEPT. JOURNEE APSI APSI GREEN

Au cœur des Semaines Européennes du Développement Durable, la Green Team Apsi a concocté une matinée de sensibilisation interne à l'écologie. Autour d'un petit déjeuner bio et local, l'équipe a valorisé les actions existantes ou à venir et lancé le DEFI GREEN, pour une démarche de progrès continu et de réduction de l'impact de l'entreprise sur l'environnement.



01 OCT. TELETRAVAIL JEUDI D'APSI*

Plus de 80 membres de la communauté apsilienne ont été accueillis à la Maison du Village by CA, pour une conférence sur un thème d'actualité « Télétravail, pourquoi revenir au bureau ? », animée par Jean Pouly, Victor Bouzard et Jérémie Bataille, spécialistes passionnés de l'organisation du travail, du management et de la digitalisation.



23 au 25 NOV. SALON ADVEOWORLD 2020

COVID oblige, ce salon international, rendez-vous incontournable de la fourniture de bureau, s'est déroulé en 100% digital. Au programme : présentation des nouveautés, tendances du marché et prise de contacts avec de nouveaux fournisseurs aux produits innovants pour apporter toujours plus de services à nos clients.

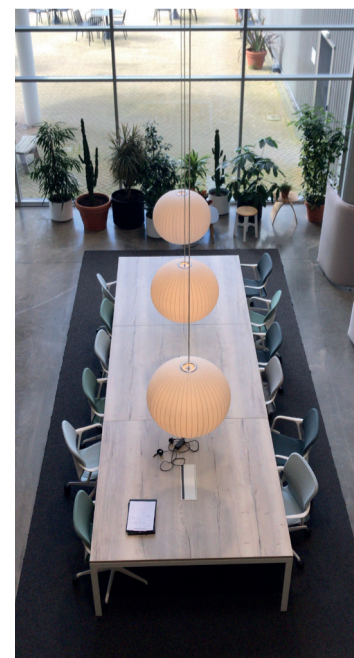
* Jeudi d'APSI, quésaco ? Le rendez-vous trimestriel d'Apsi, autour de notre Arbre Connecté ou dans des lieux innovants et d'un petit déjeuner, pour partager, échanger avec la communauté des Apsiliens (clients, prescripteurs, fabricants, promoteurs, architectes, AMO, ...) sur les thématiques qui vous animent en lien avec l'aménagement des espaces de travail. N'hésitez pas à nous contacter si vous souhaitez y participer.

Voyage

Melksham (Angleterre)
26 et 27 février 2020



Afin d'officialiser notre nouveau partenariat avec Herman Miller, fabricant américain de mobilier de bureau mondialement connu, nous avons passé deux jours au cœur de leur univers. Découverte des secrets de fabrication de leurs célèbres sièges ergonomiques ainsi que des marques telles que CBS et Naughtone, et bien sûr de leur magnifique Living Office si joliment mis en valeur par la petite déco de Vitra. Nous avons été subjugués par la beauté du lieu ainsi que par l'aboutissement de l'aménagement des espaces par usage, tous plus chaleureux les uns que les autres. Au-delà de la formation technique, ce fut une superbe expérience humaine par la rencontre de distributeurs du monde entier, pour un melting pot international. Merci Herman Miller pour ce formidable premier et dernier voyage de cette année si particulière.



Expériences CONFINEMENT



TIPHAÏNE - Comptabilité

« En mars, j'ai dû partir avec mon unité centrale et mes deux écrans sous le bras, afin d'aménager un petit coin à la maison. Tout est allé très vite ! C'était un peu la panique. Maintenant, après cette période de télétravail à 100%, je trouve beaucoup d'avantages : je m'évite une heure et demie de trajet par jour. Cela demande une organisation différente mais souvent plus efficace. Je ne suis pas interrompue, je gagne donc en concentration sur les tâches plus complexes. Cependant, certains inconvénients apparaissent. J'ai l'habitude de me connecter plus tôt que prévu, et de rester disponible tard pour mes collègues. Je dois prévoir les documents à apporter en home office. Travailler chez soi demande un peu d'organisation et d'habitude. Bref, des avantages certains, mais toujours un plaisir de revenir au bureau. »



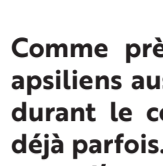
IRÈNE - ADV Mobilier

« Le fait d'être seule de son côté entraîne une productivité plus importante et une meilleure concentration. Cependant, certaines tâches administratives sans imprimante ou scanner peuvent être compliquées. De plus, le télétravail engendre moins de contact humain et de communication directe. Or, pour moi, les rapports humains font partie de la dynamique d'une entreprise. Mon expérience durant ce confinement a été particulière : je m'occupais d'un gros dossier, difficile à gérer à distance. Mon fils et mon mari étaient aussi en télétravail, cela demandait une certaine organisation. Mais lorsque la situation sera rétablie, deux voire trois jours de télétravail par semaine me paraîtraient super ! »



AURÉLIE - ADV Fourniture

« En mars, j'ai vécu un départ précipité avec les outils que l'on avait sous la main : une tablette pro avec un petit écran qui n'est pas adaptée à mon métier (travail sur plusieurs documents simultanément), sur ma table de salle à manger... une connexion internet limitée. Difficile aussi de joindre les fournisseurs. Bref, une activité ralentie, avec du chômage partiel, une ambiance un peu stressante car on ne sait pas si l'entreprise va réussir à surmonter cette crise. Puis, à l'automne, l'expérience est différente : Apsi m'a fourni un matériel plus performant, j'installe la fibre, j'aménage une pièce dédiée avec du mobilier adéquat. L'activité se porte bien et il n'y a pas de chômage : l'ambiance est plus apaisée, car on sait que l'entreprise est solide et qu'on va s'en sortir tous ensemble. Aujourd'hui, je suis pour le télétravail plusieurs jours par semaine à condition d'être équipé correctement pour pouvoir travailler efficacement : je gagne du temps en trajet, je peux réaliser des tâches très concentrées tout en étant joignable. Et j'apprécie de pouvoir aussi venir au bureau pour garder le lien avec mes collègues. »



NINO - Conseiller en Solutions Innovantes Fourniture

« Perso, je ne suis pas pour ! Je ne trouve aucun avantage lié au télétravail. Etant commercial, je trouve compliqué de rester à la maison, de ne pas avoir de contacts avec mes clients et de relations entre collègues. J'ai vraiment « subi » cette expérience en mars. Et je suis satisfait aujourd'hui que le télétravail ne soit pas imposé chez Apsi mais laissé au choix de chaque équipe (en dehors des obligations gouvernementales bien sûr). »



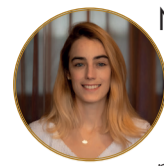
JULIETTE - Cheffe de Projet Mobilier

« Le télétravail ne se résume pas à travailler ailleurs, depuis son domicile. Il faut aussi apprendre à « travailler autrement ». La journée en télétravail s'organise la veille : imprimer ou enregistrer les éléments nécessaires pour être efficace. Le télétravail permet des journées de « full-concentration » : pas de distractions, moins d'interactions, pour réaliser des tâches nécessitant une concentration profonde. Un juste dosage des périodes de télétravail est à organiser dans son planning hebdomadaire. Revenir sur le lieu de travail permet les interactions nécessaires à l'avancement des projets et les discussions informelles qui permettent de garder le lien, l'appartenance à l'entreprise. Avoir le choix de télétravailler ou non, selon les tâches que nous avons à réaliser est, selon moi, le meilleur moyen de rester efficace et productive ! »



AUORE - ADV Mobilier

« En mars, le télétravail était une première : dans l'urgence, nous avons pris le matériel nécessaire (PC portable et double écran) et découvert toutes les fonctionnalités de Teams. Une nouvelle manière de travailler qui suppose de s'adapter quotidiennement. Heureusement, grâce aux outils, les liens avec les équipes sont maintenus. Pour ce 2ème confinement, nous nous sommes organisés pour assurer le bon fonctionnement du service ADV : un roulement a été établi et je suis en télétravail 2 jours par semaine, ce que je trouve suffisant pour moi car j'ai besoin du lien social avec l'équipe. Je profite du télétravail pour réaliser des tâches qui supposent une concentration maximale. Mais j'ai besoin de revenir au bureau pour les finaliser. »



MARGAUX - Cheffe de Projet Mobilier

« Grâce au télétravail, je ne suis pas stressée de partir à la bonne heure le matin pour éviter les bouchons, je peux prendre plus de temps pour moi, commencer la journée avec une petite séance de sport ou de méditation... Et la flexibilité sur la gestion de travail est très agréable. Nous sommes cependant moins bien installés qu'au bureau, n'ayant pas de vrai fauteuil de travail chez moi, ni forcément tous les éléments par exemple). Le confinement m'a donc permis d'attester de cette expérience positive - il me faudra simplement un fauteuil ergonomique pour la suite. Je suis justement en train de le choisir ! »



SOPHIE - ADV Mobilier

« Je suis quelqu'un d'assez solitaire, une chance en période de confinement ! Cela ne me pèse pas de rester un peu isolée et c'est pour moi un avantage en termes de productivité. Pour être très efficace, j'ai besoin de silence et de calme. En revanche, être loin de ses collègues de travail nuit à la communication, on perd en partage d'informations, on hésite parfois à prendre son téléphone pour poser une question de peur de déranger. On n'a pas non plus les moments de partage autour d'un café ou les repas en terrasse, les jours de beau temps. Découverte également de la visio, moment parfois pénible pour l'égo, notre physique de star est parfois mis à rude épreuve par notre écran d'ordinateur. J'ai cependant la chance de ne pas avoir eu à partager ce confinement avec des enfants en bas âge ou des ados rebelles, ça aide... »



CLAIRE - DAF - RH

« D'une manière générale, je ne suis pas très « fan » du télétravail. De par ma fonction et mon manque d'organisation, il m'est difficile de planifier mon travail à la maison. Néanmoins je l'expérimente depuis quelques temps un jour par semaine avec une mission bien définie pour la journée, sur des tâches où j'ai besoin de concentration. Au bureau, je suis beaucoup sollicitée par le téléphone, les passages des collaborateurs. Ces interruptions font partie intégrante de ma fonction et je dois y répondre. Pour autant, j'ai également besoin de produire un certain travail où la concentration est indispensable. Le télétravail volontaire et choisi par chacun me semble être un excellent compromis. En tant que RH, je lance une question : n'y a-t-il pas une corrélation entre le profil MBTI et l'aptitude au télétravail ? »

MANQUE DE CONFORT à la maison ?

Nous l'avons tous vécu ! Chez Apsi, depuis avril, nous avons proposé aux collaborateurs de s'équiper d'un siège ergonomique. Leur choix s'est majoritairement porté sur deux modèles de la marque Sedus.



Se:fit : siège polyvalent, conçu pour inciter au mouvement et offrir une assise ou un appui. Peu encombrant, il se glisse facilement sous un bureau et se déplace aisément.



Se:motion : très pratique, ce siège s'adapte à chaque utilisateur en s'auto-ajustant pour apporter du confort dans les différentes situations de travail.

A priori, ils ne reviendront plus en arrière... et ceux qui n'ont pas encore choisi, le feront très prochainement !

Chers clients, TOUTE NOTRE EQUIPE vous remercie !

Vous êtes notre priorité. Nous faisons volontiers tout notre possible pour nous adapter à l'orga-



nisation de chacune de vos structures qui nous fait confiance. Alors, lorsque le confinement est apparu, nous n'avons pas hésité une seconde à adapter nos services, notre organisation interne afin d'assurer la même qualité et de livrer chacun en temps et en heure. L'occasion pour nous de rencontrer des personnes souriantes (à domicile cette fois-ci), loin des bruits d'imprimantes, et des remous de la ville. Le télétravail a du bon : une certaine proximité s'est créée entre vous et nous, des sourires partagés par téléphone lorsque nous étions parfois un peu débordés par les aléas du « direct » à la maison. Alors par ces quelques lignes, nous souhaitons vous adresser un grand **MERCI** ! Merci de nous faire confiance, merci de votre sympathie, merci de poursuivre ces beaux partenariats avec Apsi.

Ergonomie & SANTE



Laissez-nous vous présenter Emma ! Emma c'est vous, c'est nous... tout employé de bureau en Europe, d'ici 20 ans, si les environnements de travail classiques ne subissent pas de changements radicaux. Et vous en conviendrez en l'observant, Emma ne respire pas la santé. Elle présente l'ensemble des troubles liés à la sédentarité : dos vouté, varices, ventre bedonnant, yeux secs et rouges, poignets et chevilles enflés, teint jaunâtre, eczéma... Créée par Fellowes, fabricant américain

de solutions ergonomiques, à partir d'une étude, cette statue grandeur nature est une représentation projective et fictive (fort heureusement !) de ce à quoi nous pourrions ressembler après 20 ans passés au bureau, dans les conditions de travail actuelles. Il est trop tard pour Emma. Mais pas encore pour nous tous ! Emma a le mérite de nous faire réfléchir à la question de l'ergonomie et des conditions de travail au sein des bureaux mais aussi du domicile (télétravail). L'employeur peut agir, dès à présent, par la mise en place de solutions d'aménagement pour remédier à ce scénario catastrophe. Cependant, celles-ci ne doivent pas être traitées de manière isolée (le bruit, le siège...) mais réfléchies dans un projet global d'organisation de l'espace. Chez Apsi, nous travaillons chaque jour aux côtés de nos clients pour que les bureaux co-crésés soient à court, moyen et long termes source de plaisir, de bien-être et de santé pour tous. Pour que vous, nous, ne devenions JAMAIS Emma !

Sortez LES BOUGIES



25 ans, le bel âge ! Avec plus de 300 adhérents, l'enseigne Calipage poursuit son développement dans la distribution de fournitures de bureau en France grâce à la qualité de son offre et son engagement envers ses partenaires. Nous sommes fiers de promouvoir et fêter cet anniversaire auprès de nos fidèles clients. A cette occasion, l'équipe commerciale d'Apsi a eu le plaisir de faire profiter ses clients d'offres exceptionnelles. Votre succès commence par Calipage ! Et Apsi vous accompagne à travailler autrement.



Envie D'UNE PAUSE ?



L'équipe Fourniture a mis en place un nouveau service de livraison de pauses auprès de tous ses clients. Thé, café, chocolat... Apsi peut désormais livrer en moins de 48 heures, à des prix très attractifs, un large assortiment de produits (dosettes, grains, sachets ...) adaptés aux différentes machines. Parce que malgré la crise sanitaire, la machine à café reste LE lieu de rencontre et de convivialité des entreprises.



Insta FOU



L'équipe FOU est désormais sur INSTAGRAM sous le nom **@apsi_fournitures**. Notre volonté ? Casser les codes de la vente de fourniture en apportant notre petite touche personnelle. Présenter l'équipe, partager nos actualités, nos produits fétiches mais aussi : des ♥, des 😊 et des 😄 ! Bref, vous conseiller et garder ce contact chaleureux avec vous, chers clients. Suivez-nous !



#STAYCONNECTED

#FOURNITURES

#APSI

Témoignages CLIENTS

de



C-GASTRONOMIE
Maison de aoûté

C-Gastronomie, c'est un traiteur événementiel, quatre boutiques sur la région de Lyon et deux restaurants. Une maison qui allie le goût, la qualité et la gourmandise et pour laquelle le service client et la relation fournisseur-partenaire priment avant tout.

Nous faisons confiance depuis 2013 à Apsi, un partenaire dont la satisfaction client est au rendez-vous avec une interlocutrice privilégiée Salomé, toujours à notre écoute avec une capacité à trouver une solution à chacun de nos besoins.

Camille
Responsable Services Généraux

de



De longues années de collaboration avec Daniel et toute l'équipe Apsi, des livraisons rapides, correctement conditionnées, avec des produits qui répondent parfaitement à nos attentes. Nous remercions Apsi pour son constant professionnalisme et nous sommes ravis de cette collaboration qui, nous l'espérons, durera encore longtemps.

Véronique
Assistante de Direction

de SCM CREQUI

Depuis de nombreuses années, nous faisons confiance à Apsi pour la fourniture de bureau et l'aménagement de nos cabinets médicaux. C'est sans aucune hésitation que nous nous sommes rapprochés d'eux une nouvelle fois lorsque nous nous sommes lancés dans la réalisation d'un cabinet médical pluridisciplinaire en plein 6^{ème} (le centre médico-chirurgical Créqui). Nous avons pour ambition de créer une atmosphère qui ne ressemble en rien à un lieu de consultations médicales et l'équipe d'Apsi a su donner le ton en nous proposant un équipement de très grande qualité et créer une atmosphère zen que nos patients apprécient énormément.

Merci à l'équipe Apsi et Didier, mon interlocuteur de longue date, toujours disponible et réactif.

Nadia
Directrice Administrative

de bioforce

Apsi accompagne Bioforce depuis de nombreuses années. De la simple fourniture de bureau jusqu'aux produits sanitaires essentiels en cette année particulière, Apsi a toujours su répondre à nos besoins. Grâce à leur plateforme de commande en ligne et la livraison en 1 jour ouvré, les fonctions support de Bioforce peuvent répondre efficacement aux demandes de leurs utilisateurs. La qualité est toujours au rendez-vous, tout comme la disponibilité des équipes d'Apsi. Un partenariat qui fonctionne passe avant tout par le partage de valeurs. Pour Bioforce qui est une organisation humanitaire et Apsi, cette valeur essentielle partagée est être utile, être au service des autres.

Charlène
Responsable Services Généraux



Philosophie & MANAGEMENT



Chez Apsi, nous aimons provoquer, nourrir le débat sur notre métier : l'espace. Et qui mieux qu'un philosophe pour prendre de la hauteur et cogiter sur le lien entre espace et management ? Thibaut Convert vous propose ici un échange hors des sentiers battus avec son ancien professeur de philosophie, Bruno Roche, Directeur du Collège Supérieur de Lyon et Directeur Associé de KAÏROS*.

TC : Philosophe, consultant auprès de chefs d'entreprise et Directeur du Collège Supérieur... vos activités sont multiples. Quelle est aujourd'hui votre raison d'être professionnelle ?

BR : Pour un philosophe, le modèle reste Socrate : parcourir les rues de la cité et interroger chacun sur ce qu'il fait pour s'aider mutuellement à mieux comprendre. C'est ce qui m'anime dans l'ensemble de mes activités.

TC : Soyons honnêtes, pensez-vous vraiment que la philosophie a sa place dans la stratégie d'entreprise, aujourd'hui guidée par le pragmatisme et la réactivité, voire l'immédiateté ?

BR : C'est parce que le pragmatisme et le court terme triomphent que la philosophie nous est utile. Elle ne serait d'aucune utilité dans un monde de sages, mais elle est très utile dans un monde de dingues !

TC : Quel constat faites-vous du modèle de développement des entreprises ?

BR : Ce qui me frappe le plus, c'est que l'univers de l'entreprise dépend encore largement de ce que les entrepreneurs veulent en faire. Le modèle qui s'impose à tous, c'est de la blague, une paresse intellectuelle, un propos de démission.

TC : Quel serait alors le modèle de demain ?

BR : Ma conviction, c'est que le modèle de la concurrence sur lequel nous avons construit notre richesse et notre prospérité est en train de tousser à tous les étages ; il produit des coûts devenus exorbitants. Notre enjeu est de modérer ce modèle de la concurrence par le modèle de la coopération. Il faut que nos ambitions, nos projets soient davantage pensés dans un esprit de coopération, dans et hors de l'entreprise.

TC : Si je vous suis, la coopération serait l'avenir. Pourtant, le modèle coopératif existe déjà depuis de nombreuses années... En quoi peut-il être un modèle universel ?

BR : Là, vous me parlez d'un statut, ce qui est un début mais n'est pas suffisant ; je réalise beaucoup de missions dans le cadre des entreprises coopératives agricoles et je me demande parfois ce qu'elles ont de vraiment coopératif. Ce qui prime dans le modèle coopératif dont je parle, c'est la manière très quotidienne et très concrète d'organiser les relations autour de l'œuvre commune que l'entreprise se propose de poursuivre.

TC : Vous soutenez que coopérer c'est œuvrer pour le bien commun et non l'intérêt général... Pouvez-vous m'éclairer ?

BR : Mais c'est que l'intérêt général, c'est une énorme abstraction, l'entreprise ne peut pas voir si loin ; en revanche, toute entreprise peut avoir un bien commun, un bien qu'elle

partage tous les jours avec l'ensemble de ses acteurs, un bien qu'elle cultive et qu'elle poursuit. Ma conviction est que ce bien sera demain la condition de son acceptabilité sociale.

TC : Comme nombre de chefs d'entreprise, je suis très pragmatique et rationnel. Comment, à mon échelle, puis-je réellement mettre en œuvre un esprit de coopération ? N'est-ce pas utopique ?

BR : Mais ici nous ne sommes pas loin du rationnel, si par rationnel on entend ce qu'il est raisonnable d'entreprendre, à un moment donné compte tenu de la situation dans laquelle on est engagé. C'est ce que les grecs (pour revenir à Socrate) appelaient la rationalité du kairos, du bon moment, du moment opportun. Tous les entrepreneurs sont amenés à se poser aujourd'hui la question de l'acceptabilité sociale, et, comme toujours, on peut subir la question ou la reprendre à son compte et en profiter pour interroger de manière un peu plus approfondie son modèle.

TC : Vous évoquez souvent la valeur du « co » que l'on retrouve d'ailleurs dans le vocable d'entreprise (collaborateur, co-créer, co-opérer...). Ces termes ont-ils tous le même sens ?

BR : Chacun voit bien que collaborer, ce n'est pas co-créer. Collaborer, c'est mettre du travail et de la compétence ensemble, on ne collabore que parce que les tâches sont d'abord divisées. Et si les tâches n'apparaissent pas d'abord divisées, qu'est-ce

qui se passerait ? Voilà la question que se pose un entrepreneur qui veut repenser son modèle. Et, en faisant cela, il se met sur la voie de la co-création.

TC : Vous êtes convaincu et convaincant ! Quels sont vos projets et actions à venir pour partager votre conviction ?

BR : L'action qui m'occupe entièrement, c'est celle que nous avons engagée ensemble avec Apsi. Pour faire partager nos convictions, le plus utile nous a semblé d'aller à la rencontre d'entrepreneurs qui ont, chacun à leur manière, eu l'audace de valoriser les relations de coopération dans leur entreprise, pour réaliser avec eux une web série en 5 épisodes, à découvrir début 2021, notamment lors du prochain Jeudi d'Apsi... En outre, l'équipe de Kairos* poursuit ses missions d'accompagnement auprès d'entreprises dans la prise de conscience du changement de modèle et dans la mise en œuvre d'un fonctionnement plus coopératif dans le respect de leur histoire, de leur culture et de leurs aspirations.

TC : En tant que philosophe, avez-vous un idéal ?

BR : Une phrase de Camus continue de m'inspirer tous les jours : « Il y a plus en l'homme à admirer qu'à mépriser. » La lutte contre le mépris est une lutte de tous les jours !

TC : Merci infiniment Bruno d'avoir accepté cette interview. Ce fut un vrai plaisir !

Envie de poursuivre le débat ? Découvrez les cycles de conférences du Collège Supérieur et les missions de Kairos sur www.collegesuperieur.com.*



04 72 71 84 23
contact@collegesuperieur.com
17 rue Mazagran 69007 Lyon

* Kairos est une marque du Collège Supérieur

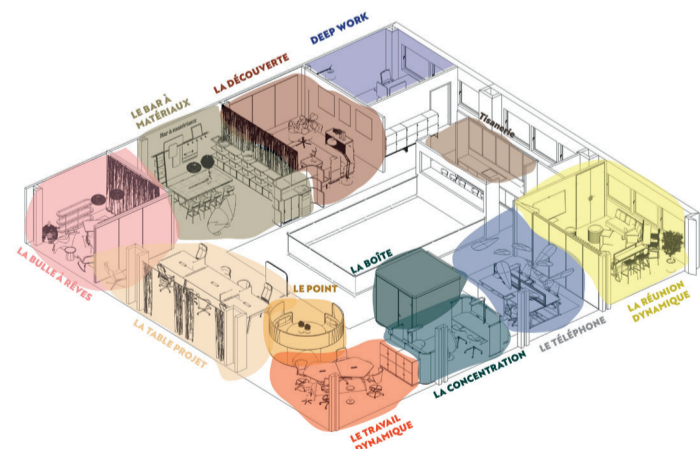
Apsilité REX

Suite à la création du concept d'Apsilité, nous avons voulu aller plus loin dans l'idée de « tester et expérimenter ». Pourquoi ? Pour permettre à nos clients d'évaluer cette expérience : le concept d'Apsilité-REX est né ! En résumé, il s'agit du retour d'expérience de l'Apsilité, de la quantification à la prise en compte des avis des collaborateurs, en passant par la compréhension des besoins réels et la minimisation des risques d'investissement.

Comment ça marche ? Tout mobilier en Apsilité se voit étiqueté d'un QR Code menant à un questionnaire en ligne dédié. Chaque collaborateur peut alors donner son avis sur l'usage du mobilier concerné, ce qui permettra à nos clients, après analyse des résultats, de prendre des décisions éclairées quant à l'aménagement de leurs futurs espaces avec une garantie d'un bon usage de la part de leurs équipes ! Oui, le droit à l'erreur existe bien chez Apsi.

Évaluez votre expérience !

Espaces & COMPETENCES



Nous sommes convaincus que l'aménagement de l'espace s'adapte à l'usage souhaité (ABW), voire même aux compétences douces (comportementales) ou dures (techniques) à activer ! Nous l'avons expérimenté et illustré dans notre lieu de vie sous forme d'un concept inédit : les Cartes de Compétences. Chaque espace est cartographié selon l'usage et les compétences attendus, les ma-

tières, les couleurs et les formes qui y répondent. Pour partager cette vision très innovante avec tous nos visiteurs, des QR codes apposés au sol ou au mur, renvoient vers la carte correspondante.

Venez tester avec votre smartphone !



Home OFFICE BY APSI



C'est un fait indéniable : l'année 2020 aura été marquée par l'explosion du télétravail et plus précisément du Home Office.

En France, nous sommes passés en un an de 7,2%* de télétravailleurs occasionnels ou réguliers à 30%** confinement oblige. Une expérience qui semble avoir fait des adeptes avec 84%*** de la population active qui souhaite la poursuivre !

Une nouvelle modalité du travail rendue possible par la révolution digitale des dernières années qui facilite le nomadisme. Le domicile devient un lieu de travail parmi d'autres (le bureau, les espaces de co-working, les gares, salles d'attente), à disposition des travailleurs. Cependant, malgré ses nombreux bénéfices, et l'envie de poursuivre l'expérience, l'étude commanditée par Malakoff*** révèle un frein majeur au « full » télétravail : le manque



de confort. Apsi s'est emparé du sujet en développant une solution « maison ». Home Office by Apsi vise à apporter une réponse simple et flexible aux entreprises qui intègrent le travail à domicile dans leur organisation, que ce soit un jour par semaine ou à temps plein, et qui souhaitent offrir les condi-

tions idéales pour assurer le même niveau de QVT à la maison. Home Office by Apsi c'est tout simplement un forfait locatif d'un équipement complet home office - bureau, siège, luminaire, bras double écran... - ergonomique (bien entendu) et personnalisable en termes de style, de budget et d'espace. Une solution très souple et pratique pour l'entreprise, ergonomique et confortable pour l'utilisateur. Bref, Apsi s'occupe de tout pour que la mise en place du Home Office ne soit plus un sujet. Vous avez un projet Home Office ? Contactez-nous pour construire ensemble un forfait locatif sur-mesure.

* Dares - 11/2019 ** Odoxa - 04/2020 *** Etude de perception CSA pour Malakoff Humanis - du 4 au 7 mai 2020

Welcome to CHRYSALEAD

CHRYSALEAD est la dernière-née de l'éco système apsilien.

CHRYSALEAD est l'addition de deux compétences reconnues qui travaillaient en parallèle et qui ont décidé ensemble d'accompagner les entreprises dans la réussite de leur transformation par l'espace.

C'est ainsi que Apsi et Victor Bouzard de Newatwork (consultant workplace depuis 15 ans) ont décidé de mettre leur savoir-faire en commun avec une approche globale comprenant conseils et conception au service de l'humain au sein de l'entreprise.

Cette nouvelle approche part du constat que les espaces de bureau se doivent d'être, aujourd'hui plus que jamais, agiles, collaboratifs et évolutifs. Cependant, celle-ci ne peut être conçue sans impliquer l'utilisateur, son management et l'entreprise. Comment ces derniers, peuvent-ils y (re)trouver leur place et donner du sens à leur mission dans un espace en perpétuel mouvement ? Comment l'espace peut-il alors être générateur de valeur pour l'organisation et pour l'homme ?

C'est la vaste mission qui incombe à Chrysalead en impliquant les hommes et les parties prenantes dans un projet qui ne sera pas seulement un projet immobilier, mais qui verra naître l'opportunité de faire évoluer les modes de travail au service de l'entreprise.

POST COVID, L'Approche DES BUREAUX

Avec l'expérience du confinement, la plupart des dirigeants rencontrés ces derniers mois considèrent que les bureaux doivent se réinventer. D'abord, en raison de l'essor du télétravail qui a démontré son efficacité lorsqu'il est bien établi. Ensuite, les bouleversements que ce dernier engendre sur les modalités du travail en général. Le chef d'entreprise doit désormais intégrer le télétravail dans sa démarche stratégique de l'espace tout en s'interrogeant sur la nouvelle vocation des bureaux. Ceux-ci devront probablement être plus attractifs, plus agiles, plus adaptables, plus dynamiques.

Non. Le bureau n'est pas mort. Mais il nécessite une transformation qui passera par un changement à la fois culturel, managérial, digital et organisationnel. Sur ce point, nous avons la conviction que c'est en impliquant les équipes et par une approche à forte dimension humaine que nos clients réussiront la transformation de leurs espaces de travail.

Ces deux nouveaux enjeux nous ont poussés à créer une nouvelle offre, Home Office by Apsi et une nouvelle entité dédiée au conseil, Chrysalead.

Notre vision d'un projet « environnement de travail »



Votre entreprise :

- CHERCHE à optimiser sa surface immobilière,
 - POURSUIT le développement du télétravail,
 - PROJETTE d'augmenter les postes de travail non attribués,
 - S'INTERROGE sur les moyens de motiver ses collaborateurs à revenir au bureau,
 - ENVISAGE l'aménagement de ses locaux comme un enjeu stratégique...
- quelle que soit votre activité et la taille de votre équipe, l'équipe Chrysalead sera ravie de vous accompagner.

NOUVEL USAGE Deep work



Rester assis, concentré sur une seule tâche, sans mail, sans téléphone, pendant 90 minutes : relevez-vous ce défi ? Chez Apsi, oui ! Mais pour quoi faire ? Le concept révolutionnaire de Deep Work ou travail en profondeur, créé par le professeur américain Cal Newport*, permet de développer une compétence créatrice de valeur en entreprise et devenue rare : la concentration. L'idée part du constat indiscutable qu'il est aujourd'hui extrêmement difficile voire impossible de se concentrer avec toutes les distractions que nous avons : emails, notifications, fils d'actualités, appels, vidéos... Notre esprit divague sans arrêt. Or, d'après lui, pour réaliser des tâches à valeur ajoutée, être créatif et plus efficace, il est nécessaire de travailler en concentration profonde. Développer cette compétence impose de se

mettre en situation (plages horaires, espace dédié, outils numériques limités) et de s'entraîner pour que cette posture de travail devienne une habitude.

Chez Apsi, l'espace Deep Work s'inspire de ce concept avec ses propres routines : on éteint son téléphone, on ferme sa boîte mail, on s'isole dans l'un des deux cocons à disposition dans des couleurs profondes et circulaires pour éviter toute distraction visuelle. On se fixe un objectif de travail avec une durée définie pour le réaliser et on s'y tient (idéalement moins de 90 minutes, au-delà difficile de rester concentré) ! Si besoin, on se fixe une autre plage horaire pour finir. Et après l'effort, le réconfort : on s'autorise une pause-café ou thé avec ses collègues. Envie d'essayer ? Venez nous voir !

* Cal Newport - Deep Work Retrouver la concentration dans un monde de distractions - Alysio



1 PROJET FORTIFY

Projet : Déménagement
 Superficie : 300 m²
 Date : Avril 2020
 Nb de postes : 30 postes + espaces collaboratifs
 Architecte d'intérieur : Apsi
 Lieu : Lyon 9^e

Fortify, société spécialisée en solutions de gestion RH a profité de son déménagement pour faire évoluer l'organisation du travail de son équipe avec pour ambition de développer l'agilité, casser les codes des bureaux associés à leur métier mais aussi fidéliser les équipes et attirer de nouveaux talents. En amont du projet d'aménagement, Apsi a mis en place des ateliers collaboratifs pour cerner les besoins. A partir de ces retours, l'architecte d'intérieur Apsi a eu carte blanche pour créer un aménagement sur-mesure, ouvert, coloré et végétal tout en respectant budget, contraintes techniques et reprise de certains mobiliers.

Aujourd'hui, les équipes de Fortify peuvent se réunir de manière formelle et informelle, travailler individuellement sur des postes attribués ou en flex ou encore se retrouver et accueillir des clients dans un espace central de rencontre. Un ensemble moderne, vivant et « green » avec tout le confort attendu qui favorise la convivialité et la collaboration et qui correspond à l'esprit « start-up » voulu par Fortify.

www.fortify.fr



2 PROJET SERFIM

Projet : Déménagement
 Superficie : 3000 m²
 Date : Juillet 2020
 Nb de places : 230 postes + espaces collaboratifs
 Architecte, AMO : Pack Création, Thibaut de Brisoult
 Architecte d'intérieur : Apsi
 Lieu : Vénissieux

Apsi a eu le plaisir d'accompagner le groupe SERFIM dans l'aménagement de ses deux nouveaux bâtiments de 3000m², en collaboration avec les architectes de Pack Création et les différents services. L'objectif ? Créer du mouvement, renforcer le lien et favoriser le collaboratif.

Le siège du groupe et les équipes de SERFIM Dépollution et SERFIM Recyclage occupent le premier bâtiment, et SERFIM T.I.C. le second.

La créativité et l'innovation sont au rendez-vous : univers colorés, « call box » pour s'isoler, salles à mi-chemin entre la salle de réunion traditionnelle, l'amphithéâtre et le salon, où l'on peut se retrouver, « brainstormer », organiser une visio... Les lieux de détente ne sont pas en reste. Chez SERFIM T.I.C., la cuisine et la cafet' sont considérées comme « la place du village », les ingénieurs et les techniciens peuvent s'y retrouver pour échanger de manière informelle. Côté SERFIM, c'est l'esprit guinguette qui règne, avec des ampoules suspendues, des chaises de styles et couleurs différents, un arbre servant de mange-debout. Autant d'espaces hors cadre particulièrement appréciés des femmes et hommes du groupe. Une belle illustration du savoir-faire apsilien.

www.serfim.com



3 PROJET TBC

Projet : Déménagement
 Superficie : 200m²
 Date : Mars 2020
 Nb de postes : 10 postes + espaces collaboratifs
 Architecte, AMO : KONEX
 Architecte d'intérieur : Apsi
 Lieu : Lyon 2^e

Le projet TBC a été un véritable challenge pour cet espace du centre-ville lyonnais dans un bel immeuble de la Place des Jacobins.

La volonté du dirigeant était d'offrir un espace hybride à ses utilisateurs où se mêleraient et se croiseraient des collaborateurs et des clients, dans une ambiance de travail efficace mais décontractée.

Pour cela nous avons créé des lieux de concentration, de réunion créative, de repos et une cuisine toujours prête à accueillir un café, un déjeuner ou ... un apéro.

Une attention toute particulière a été apportée aux papiers peints et luminaires qui permettent de ressentir différemment cet espace de travail comme un lieu design, dans lequel on pourrait se méprendre entre les codes tertiaires et ceux de l'hôtellerie...

La baseline d'Apsi « Travailler autrement » ne prend-elle pas ici tout son sens ?



4 PROJET CIC LYONNAISE DE BANQUE La Factory

Projet : Transformation
 Superficie : 180 m²
 Date : Décembre 2019
 Nb de postes : 15 postes
 Architecte : Apsi
 Lieu : Lyon 2^e

La Factory, Pôle Marketing & Innovation du CIC Lyonnaise de Banque, a souhaité se doter d'un environnement de travail totalement nouveau qui favorise le travail en synergie et en mode projet en réunissant des équipes pluridisciplinaires. Les enjeux : collaboration, performance, innovation.

Au cœur du siège de la Banque, Apsi a repensé totalement l'espace dédié à La Factory en commençant par décroquer pour faciliter l'échange tout en s'attachant à la gestion acoustique et au confort de travail. Ce nouvel espace a été co-construit avec l'équipe pour que chacun adhère à cette nouvelle manière de travailler. Au quotidien, l'équipe explore tout l'espace articulé autour d'une salle de réunion créative, un Work Café, prolongé par un grand espace ouvert structuré par différents postes de travail et mobiliers non attribués pour s'installer suivant l'usage souhaité : se concentrer, téléphoner, échanger, partager... Un lieu innovant propice à l'intelligence collective. Un lieu favorisant l'engagement de tous.



« L'une des forces d'APSI tient dans la qualité de son accompagnement en amont du projet ; de l'écoute, de l'empathie, de la bienveillance pour faire s'exprimer les besoins et les craintes de la part des collaborateurs concernés par les futurs aménagements. Ceci facilite grandement l'adhésion au projet dans une approche en co-construction. »

Frédéric GLENARD
 Responsable Innovation, CIC Lyonnaise de banque

Tendance 2021



2021, clash entre nostalgie et dynamisme ...

2020 nous aura poussés à mettre de la douceur dans nos intérieurs. 2021 promet de rompre avec cette monotonie et d'ajouter du pétillant dans nos vies (pour ne pas dire des paillettes) !

De plus en plus de mélange de textures réconfortantes ont fait leur apparition : **tissus bouclettes, gaze de coton, velours côtelé**... Aujourd'hui, on réutilise ces textiles sur des mobiliers aux formes détonantes, tout droit inspirées du **style Memphis (80's)** dont les couleurs et l'esprit ont été assagis pour se glisser plus facilement dans nos intérieurs. Ainsi, plus besoin de faire de compromis : on garde le confort sans délaissier la sophistication !

Le mouvement de « *slow déco* » nous invite d'ailleurs à sélectionner de manière plus réfléchie LA jolie pièce à intégrer à notre déco. Fini l'achat compulsif qui envahit nos étagères. On réfléchit sagement à son utilité, on chine au maximum, et on cherche à recréer un environnement empreint d'histoire, de sens, et surtout responsable.

Sur nos murs, les teintes sont **assumées, minérales et naturelles**. La plus présente est d'ailleurs le vert. Qu'il soit sauge, olive ou kaki, il met tout le monde d'accord, et il se marie à merveille avec nos mobiliers en rotin ou en cannage.

Côté déco, des visages apparaissent sur nos murs, nos meubles. Suggérés d'un trait de crayon, d'un aplat de couleur ou au travers d'une silhouette organique... c'est notre façon de faire rentrer Matisse et Cocteau chez nous.



Zoom marques

DIZY, éditeur de mobilier durable

Créée en janvier 2019, Dizy est une entreprise engagée avec pour devise « rien ne se perd, tout se remplace » : pour être durables, les objets doivent être réparables. C'est pourquoi, la marque fait le pari de créer des meubles fabriqués à partir d'éléments 100 % remplaçables. Son ambition est d'améliorer la façon d'acheter le mobilier en alliant développement durable & créativité. Pour ce faire, Dizy sélectionne des matières durables & recyclables pour ses produits comme pour ses emballages, sa production est réalisée avec des partenaires basés en France, au Portugal et en Italie. Bref, une jeune marque qui a tout pour durer.

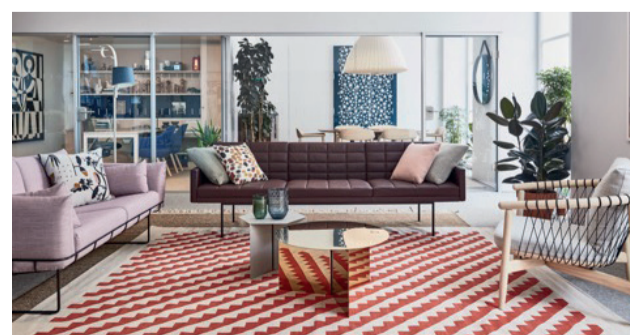
www.dizydesign.com



HERMAN MILLER, à la pointe du design

Ce fabricant américain de mobilier a su s'associer, dès 1940, aux meilleurs designers (dont C. et R. Eames) et éditer des meubles emblématiques. En 1994, il lance Aeron, premier siège ergonomique au monde, un best-seller encore aujourd'hui. En 2010, il édite le siège Sayl qui réussit le pari d'un design harmonieux, un soutien ergonomique et un rapport qualité-prix exceptionnel (moins de pièces et de matériaux). Herman Miller c'est aussi une réflexion approfondie sur le bien-être des collaborateurs et sur l'équilibre à créer au sein des espaces, comme le démontre son concept *Living Office* : un mobilier parfaitement adapté à chaque besoin, issu de la R&D interne, conçu avec des matériaux innovants et respectueux de l'environnement pour améliorer le bien-être et la productivité des collaborateurs.

www.hermanmiller.com



Témoignages



de bene
FABRICANT

Depuis plusieurs années que nous collaborons avec Apsi, nous apprécions leur approche et leur soif de connaissance.

Une démarche constructive sur des thèmes aussi divers que l'environnement, les nouvelles technologies, l'architecture, les modes de travail, l'ergonomie et surtout l'humain qui est au cœur de tout.

Nous pouvons dire qu'il est rare de trouver une équipe qui travaille avec autant de justesse et de professionnalisme en maîtrisant parfaitement l'art du sur mesure adapté à chaque client.

Apsi fait partie des partenaires avec qui nous pouvons imaginer ensemble notre futur.

Jean-Michel ALBERTINI
Sales Manager
bene.com

de implid
CLIENT

En 2019, nous avons regroupé nos 5 équipes parisiennes sur un seul et même site. Les collaborateurs se retrouvant dans des espaces ouverts où se côtoient postes de travail et zones collaboratives ouvertes, il était important de pouvoir offrir des zones de repli pour téléphoner ou s'isoler. Nous avons deux modèles de cabines téléphoniques, une traditionnelle de 1m² d'emprise au sol où la posture debout est imposée et une *Se:cube S* du fabricant SEDUS. A l'usage, les collaborateurs sont unanimes sur le fait qu'ils préfèrent utiliser la *Se:cube S* qui est plus polyvalente. En effet, il y est tout aussi confortable de passer un appel téléphonique (peu importe la durée) que de faire une visioconférence avec un externe, que de s'isoler tout simplement pour terminer une tâche qui nécessite de la concentration. La cabine étant plus spacieuse, l'intégration d'une tablette ainsi qu'un bon fauteuil de travail est la clef de cet engouement.

Pierre-Marie VINAY
Pilote de projets immobiliers
implid.com



Apsi + GREEN

Chez Apsi, devenir plus « green » signifie mener des actions pour réduire l'impact global de l'entreprise sur l'environnement mais aussi agir pour les autres, les collaborateurs, nos clients et la société en général. Ainsi, chaque apsilien, avec ses convictions personnelles, ses marottes, ses astuces, peut proposer des actions pour que notre petite entreprise améliore ses pratiques, ses offres et ses services dans une démarche de progrès continu. En voici un aperçu... même s'il nous reste encore beaucoup à faire pour devenir l'entreprise engagée que nous souhaitons être.

DEMARCHE

Approche RSE COLLABORATIVE

Dans la continuité de la Journée Green organisée en septembre (cf page 3 - Événements), Apsi poursuit sa dynamique RSE et confirme son engagement dans une stratégie de croissance et de performance durables. En effet, les 26 novembre et 17 décembre derniers, une équipe de 8 collaborateurs volontaires a participé aux modules RSE animés par Caroline Convert pour aider l'entreprise à formaliser et structurer sa démarche. Forte de 15 ans d'expérience dans l'industrie pharmaceutique vétérinaire en marketing opérationnel et stratégique, Caroline a mis en place une méthodologie collaborative pour engager les petites et moyennes entreprises, dans une dynamique RSE.

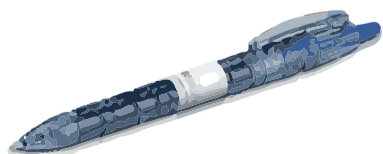
« Je vous accompagne à initier une démarche RSE dans votre entreprise, en mettant en place un processus collaboratif pour identifier des actions simples au service d'une croissance responsable et durable : RSE made easy ! »



INNOVATION

Chouchou DE LA FOU

La marque PILOT a su séduire l'équipe Fourniture par sa capacité à allier innovation, qualité et engagement écologique. La preuve avec ce nouveau stylo B2P issu à **89% de matières recyclées** que vous connaissez bien... Sa courbe ne vous rappelle rien ? Besoin d'un autre indice ? B2P signifie From Bottle to Pen... Et oui ! Ce stylo, très agréable à utiliser au quotidien est **fabriqué à partir de bouteilles d'eau** ! Nous l'avons adopté chez Apsi. Et vous ?



FILIERE

Pimp TON MEUBLE

Pimp Ton Meuble, c'est quoi ? Un concept créé en interne dans le cadre d'une séance de design thinking*, à partir d'un constat : la situation environnementale inquiétante dans laquelle nous évoluons nous encourage vivement à nous inscrire dans une économie circulaire, notamment sur le marché de l'ameublement. Saviez-vous que chaque année, 2 tonnes de mobilier sont jetées, dont 250 000 meubles de bureaux, provoquant un gaspillage colossal et une pollution non négligeable ? A notre échelle, nous pouvons observer ce phénomène dans les projets de réaménagement de nos clients : du mobilier en bon état est mis au rebut parce qu'il ne convient plus aux nouveaux usages mis en place ou à l'esthétique globale souhaitée. Ainsi est né *Pimp ton Meuble* dont le principe est de récupérer le mobilier existant de nos clients, lui redonner de la valeur en le remettant au goût du jour à l'aide de partenaires spécialisés et d'artistes. Puis, le réintégrer dans le projet en créant une pièce unique, propre à l'entreprise. Ce projet peut d'ailleurs s'organiser en co-construction avec les collaborateurs de l'entreprise dans le cadre d'un atelier créatif fédérateur. Avis aux amateurs d'économie circulaire, les chefs de projet mobilier Apsi sont à votre disposition pour vous détailler ce concept.

*Réflexion créative en groupe

Carnet VERT



En tant que distributeur de mobilier et de fourniture de nos partenaires-fabricants, nous pensons qu'il est de notre devoir de sélectionner des produits « responsables » pour nos clients. Pour ce faire, côté mobilier, nous avons créé un Carnet Vert qui répertorie les fabricants avec lesquels nous travaillons selon des critères RSE que nous avons identifiés (sous forme de pictogrammes) : écologique, français, local, éthique ou recyclé. Bien entendu, un fournisseur peut cumuler les critères et c'est tant mieux ! Pour agir sur l'ensemble de notre activité, nos artisans partenaires inscrits dans une telle démarche sont aussi répertoriés. Ce carnet nous permet ainsi de réaliser des projets pour nos clients s'intégrant complètement dans une approche RSE. Côté fourniture, notre partenaire historique, Calipage, propose dans son catalogue des produits labellisés et engagés que nos conseillers mettent en avant auprès de nos clients. En complément, nous avons sélectionné des produits verts pour apporter une solution dans chaque catégorie (petite fourniture, classement, cahier...). Nous cherchons sans relâche de nouveaux fournisseurs qui intègrent des critères éco-responsables dans leur fabrication et conception. Notre partenariat, signé cette année, avec HTS Bio (produits d'hygiène au travail) en est une belle illustration. De même qu'avec Lama, Innotec ou Inapa...

Ecologie & HYGIENE FONT BON MENAGE



Pour une hygiène irréprochable des espaces professionnels (bureaux, ateliers, cuisines, sanitaires...), Apsi a cherché, testé et sélectionné pour ses clients des produits d'entretien et de propreté alliant efficacité et respect de l'environnement.

Pour faire connaître sa sélection, l'équipe Fou a mis au point une brochure « Eco hygiène » présentant les meilleurs produits détergents, désinfectants des mains ou encore équipements sanitaires parmi les marques-partenaires reconnues et engagées que sont Tork, Purell, HTS Bio.

Suivez le guide ! En complément d'astuces et bons gestes écologiques présentés, l'équipe a apposé une pastille *Recommandé par Apsi* sur les produits spécifiquement sélectionnés pour leurs bénéfices environnementaux : consommation réduite, formulation éco-certifiée, fabrication en France, etc...

Apsi est très fière de nouer de nouveaux partenariats de long terme avec des marques responsables. Envie d'en savoir plus ? Les Conseillers en Solutions Innovantes Apsi seront ravis de vous présenter cette brochure.

ACTION

Clopons RESPONSABLE!



Dans notre démarche vers une consommation plus saine et une entreprise plus verte, nous avons pris le pas d'installer un nouveau cendrier... bizarre ?! Et bien pas tant que ça ! Car un mégot est un déchet dangereux et le jeter dans un cendrier classique revient à le jeter simplement à la poubelle, sans le traiter... et donc à polluer* bêtement notre chère planète. Or, toute entreprise compte des fumeurs donc autant faire en sorte de revaloriser leurs mégôts. Concrètement, comment ça marche chez Apsi ? Nous avons juste changé de cendrier (éco-conçu, 100% fabriqué en France, appelé cy-clopeur) et nous voyons, une à deux fois par semestre, les collecteurs de notre partenaire lyonnais Cy-clope passer récupérer nos mégots, en véhicule électrique, afin de les revaloriser chez leur partenaire Chimirec qui les transformera en combustible pour produire de l'énergie. Un concept tellement malin et vertueux que nous avons signé un partenariat avec cette société lyonnaise pour proposer leurs cendriers urbains à tous nos clients.

www.cy-clope.com

*1 mégot peut polluer 500 litres d'eau ou prendre 12 ans à se décomposer

Le bal masqué

RÈGLE DU JEU : RETROUVEZ CHACUN DES APSILIENS AVEC ET SANS SON MASQUE !

- Alfred
- Amélie
- Aurélié
- Aurore
- Benjamin
- Benoit
- Carole
- Cécile
- Célie
- Charles
- Charlotte
- Claire
- Damien
- Daniel
- Didier
- Fabio
- Françis
- Guillaume
- Hervé
- Irène
- Jessica
- Julien
- Juliette
- Justine
- Laurine
- Manu
- Margaux
- Marjorie
- Martine
- Mathieu
- Maxime
- Nadine
- Nicolas
- Nino
- Sabrina
- Salomé
- Sébastien
- Sérine
- Sophie
- Steven
- Thibaut
- Thierry
- Thiphaine
- Vanessa
- Véronique



17^e Best Workplaces 2020
- de 50 salariés

Apsi
TRAVAILLER AUTREMENT