

L'Apsilien N°5

Préparer demain

Apsi, permaentreprise établie

Après 18 mois, 5 jours de formation, 8 ateliers, nous avons enfin abouti à notre feuille de route composée de 9 enjeux, 20 projets, et pas moins de 59 actions concrètes.

Nouveauté : l'Éco-score mobilier

Mieux connaître et partager en toute transparence l'impact écologique du mobilier que nous recommandons à nos clients fait partie intégrante de notre démarche perm'Apsi.

P4-5

On en parle

Flex (d')Office, un subtil dosage

La pratique du travail s'effectue désormais dans de multiples endroits, principalement au bureau, mais aussi à la maison ou dans des tiers-lieux.

Le changement et ses rouages

Qu'il naisse de la nécessité ou de l'envie, le changement est une évolution ou une rupture par rapport à un schéma actuel. On peut le définir comme le passage d'un état à un autre. Changer c'est prendre une nouvelle direction.

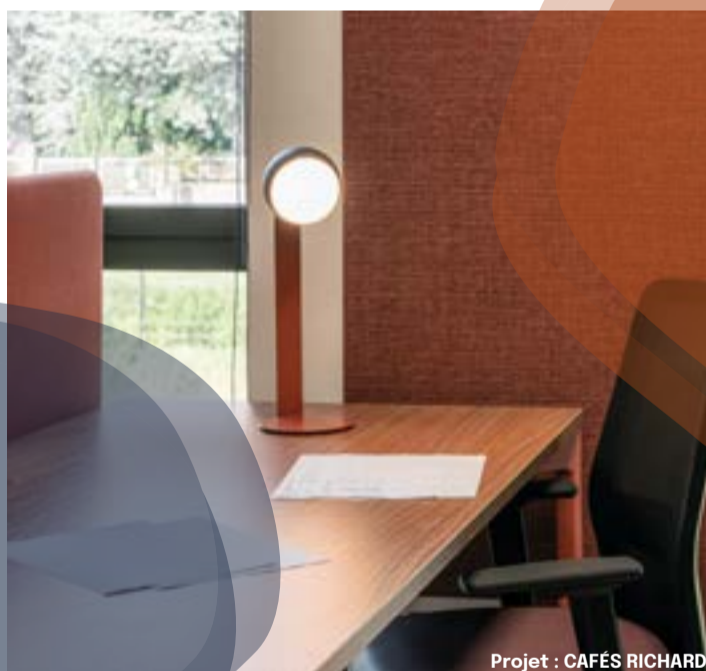
P8

Réaliser autrement

Une nouvelle voie : l'éco-rénovation des espaces tertiaires

Le secteur du bâtiment génère 20% des émissions de gaz à effet de serre français. Réduire l'impact environnemental de ce secteur est un défi majeur qui peut être relevé en construisant des bâtiments plus vertueux (ce qui est déjà le cas) mais surtout en améliorant et rénovant durablement l'existant. Les espaces tertiaires qui représentent 1/4 des surfaces bâties en France sont, de fait, très concernés par l'éco-rénovation.

P9





Quelle joie d'écrire ce nouvel édito pour la 5^e édition de L'APSILIEN !

L'occasion de nous retourner sur l'année passée et surtout de nous projeter sur 2024.

Le Causoir tout d'abord, conçu et réalisé par le duo Apsi & Relief, pour créer un lieu insolite destiné aux entreprises qui peuvent désormais « réunir autrement » leurs équipes. Au cœur du 6^{ème} arrondissement, ce lieu unique a reçu un accueil dithyrambique de ses premiers utilisateurs qui ont vécu une nouvelle expérience apsilienne, agrémentée de services aux petits oignons...

L'association avec la menuiserie Gabet Marta, créée par deux anciens apsiliens, nous permet de proposer à nos clients des mobiliers agencés sur mesure « made in Lyon » sur un circuit court. La créativité de nos archis peut alors s'exprimer pleinement pour tous les usages et toutes les folies de nos clients.

2023 fut la confirmation du succès de l'entreprise apprenante puisqu'un premier CDI post alternance a été signé en septembre et que nous comptons bien sur les 8 alternants formés actuellement « by Apsi » pour devenir nos futurs talents. Présents au sein des service logistique, commercial, adv, comptabilité, communication ou bureau d'études, ils renforcent notre dynamique et notre créativité au quotidien.

Voilà encore 4 ans, Apsi était seulement distributeur de fournitures et mobilier de bureau. Ces deux activités

historiques ont souffert en 2023 de l'inflation et d'une baisse des investissements dans les PME, mais elles ont été fortement compensées par nos nouveaux métiers de conception, de conseil et de travaux. C'était un pari audacieux, mais une fois encore, des rencontres heureuses couplées à un petit goût du risque et du challenge ont permis d'écrire une nouvelle histoire qui apporte davantage de compétences et de valeur à nos clients.

Bien entendu, nous continuerons à innover en 2024 et préparons d'ailleurs un virage stratégique vers l'éco-conception. En effet, nous souhaitons créer plus d'impact à travers nos projets d'aménagement, en particulier en termes énergétique et écologique. Si nous avons commencé cette démarche en devenant une permaentreprise l'année dernière, elle va se concrétiser davantage chez nos clients. Apsi sensibilisera sur des usages plus vertueux des bâtiments, et proposera des matériaux et mobiliers éco-conçus afin de créer des espaces de travail plus durables.

Voilà un grand défi qui nous promet une nouvelle année toute aussi animée que la précédente et pour laquelle nous vous souhaitons le meilleur pour vous, vos proches et bien sûr votre entreprise.

Benoit & Thibaut

RESPONSABLES DE LA PUBLICATION DESIGN GRAPHIQUE

Amélie BONNAMOUR
Célie MAZOYER
Mathilde MENAERT

RESPONSABLES DES ILLUSTRATIONS

Alice DE ARAUJO
Manon MERCIER

CRÉDITS PHOTO

Alice DE ARAUJO
Guillaume PERRET
Sylvain MARTIN

IMPRESSION

DELTA

BIENVENUE AUX NOUVEAUX APSILIENS !

Alice MAZZELLA : Alternante conseillère en solutions mobilier
Antoine DUHAMEL : Chef de projet mobilier junior
Candice COUDERC : Assistante de direction
Céline VALENTA : Comptable
Charles EYGUN : Alternant conseiller en solutions innovantes
Emilie BELAY : ADV assistante commerciale mobilier
Virginie CONVERT : Directrice Le Causoir
Guillemette DOUCET : Chargée de projet
Ilham BOUOUCHMA : Alternante ADV assistante commerciale
Laëtitia JULLIEN : Architecte d'intérieur
Lilou GOUVERNEUR : Responsable évènementiel Le Causoir
Louis THIEVON : Alternant conseiller en solutions mobilier
Maéva DIONIZO : Chargée de communication
Mailisse DAHBI : Décoratrice d'intérieur
Marie LE BORGNE : Comptable
Romain CHMARA : Alternant conseiller en solutions innovantes
Téo CRESCENCE : Alternant comptable
Tony MANUEL : Alternant conseiller en solutions innovantes
Tümer GULER : Alternant conseiller en solutions innovantes

RETROUVEZ-NOUS

@apsi_office
@apsi_fournitures
www.apsi-groupe.fr
apsi@apsi-groupe.fr
04.78.93.03.67

287 Rue des Mercières
69140 Rillieux-la-Pape
&
3 rue Auguste Bousson
42120 Le Coteau
&
Le Causoir, 45 rue Barrier
69006 Lyon

MERCI !

Amélie, Alice, Benoit, Célie, Charlotte, Daniel, Laetitia, Maéva, Mailisse, Mailys, Manon M, Manon S, Natacha, Thibaut, Tümer et Virgil pour leur contribution à ce numéro.

Apsi

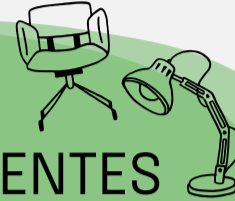
TRAVAILLER AUTREMENT

Rétrospective des moments forts de l'année 2023



L'ART JANV. JEUDI D'APSI

Au cœur de l'hiver, à Rillieux, Apsi a accueilli un duo inédit et captivant formé par Grégoire Jeanmonod, conférencier spécialiste de l'histoire de l'art et Franck Laurent-Grandpré, pianiste-compositeur émérite. Lors de cette conférence musicale, ces deux artistes, réunis pour la première fois, nous ont convaincus que l'art était une véritable source d'inspiration pour l'entreprise, notamment sur la capacité à innover, à bâtir collectivement et à s'engager. Nous avons aussi eu la preuve que l'art nous challenge : le temps d'une soirée, notre lieu de vie s'est transformé en salon de concert et de réflexion. Vive la modularité des espaces de travail !



VENTES JUIN. PRIVÉES D'APSI

Dans l'optique de vider notre stock et renouveler nos espaces, nous avons organisé nos ventes privées. Durant deux jours, l'ensemble de notre écosystème était convié pour dénicher la bonne affaire tant pour du mobilier que pour la petite déco. Tout en profitant de prix très avantageux, les acheteurs ont aussi fait une bonne action : En effet, 4800 € ont été reversés à l'association locale Festin d'Espérance qui œuvre pour les plus démunis et qu'Apsi soutient depuis plusieurs années. Merci encore pour votre participation.



JOURNÉE JUIN. MOBILITÉ

Cette année, notre journée de sensibilisation écologique interne portait sur la mobilité. Tous les collaborateurs étaient invités à venir au bureau avec des moyens de transports alternatifs (vélo, course à pied, covoiturage). Bilan : 62kg de Co2 ont été économisés ! Outre ce défi, cette journée a été rythmée par une présentation des enjeux de la mobilité, un stand «j'y vais à Vélo» animé par la Maison du Vélo et un atelier de sensibilisation au tri des déchets et à l'écologie en général. Un programme complet et concret pour nous inciter à changer nos habitudes.



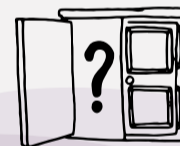
BRADERIE SEPT. DE LILLE À RILLIEUX

On prend les mêmes et on recommence ? Oui mais toujours avec une touche de nouveauté ! Pour cette 4e édition, il y en avait même deux. D'abord, dans l'esprit braderie, un vide dressing solidaire : nos convives étaient invités à apporter des vêtements à donner et à repartir avec de nouvelles tenues. Les vêtements qui n'ont pas trouvé preneur ont été remis à Festin d'Espérance, notre association partenaire. L'autre nouveauté : la présentation en avant-première du Causoir, le nouveau lieu événementiel lyonnais pour entreprises imaginé par Apsi et réalisé par Relief pour réunir autrement vos équipes.



VÉLINNOV SEPT. EN SELLE !

Nous sommes ravis d'avoir pris part au Vélinnov, un événement ludique et unique à vélo ayant pour objectif de sensibiliser le grand public à la maladie d'Alzheimer. Nous étions heureux de vivre cette expérience solidaire initiée par notre client MJ INNOV que nous avons installé à Saint-Etienne en septembre dernier. Nous les avons rejoints lors des derniers kilomètres reliant Feurs à Saint-Etienne et nous avons roulé 42 kilomètres à leur côté, en partant à la rencontre des résidents, des familles et professionnels en EHPAD. Une journée solidaire mémorable. Merci et bravo MJ INNOV !



OUVERTURE NOV. LE CAUSOIR

C'est parti ! Après plusieurs semaines de travaux pour une transformation totale, ce nouveau lieu événementiel dédié aux entreprises ouvre ses portes ! Imaginé par Apsi et réalisé par Relief, Le Causoir a pour ambition de proposer une nouvelle façon de réunir les équipes et d'organiser des événements professionnels. Avec son ambiance singulière et feutrée, au cœur de l'agitation de la ville, il offre le confort et la technologie dernier cri. En novembre, plusieurs inaugurations ont eu lieu. Vous n'avez pas pu y assister ? N'hésitez pas à nous contacter pour une visite privée !



VISITE NOV. MDD

Nos chefs de projet ont passé deux jours à visiter les usines de fabrication de MDD à Sepólno, en Pologne, l'un de nos partenaires en mobilier de bureau. Cette visite a offert un aperçu fascinant de leur processus de production, depuis la phase d'innovation jusqu'à la conception, la fabrication, l'assemblage, la préparation et enfin l'expédition du mobilier. Cette expérience immersive a été extrêmement enrichissante pour notre équipe qui a ainsi pu approfondir ses connaissances techniques sur l'étendue de la gamme de produits proposés à nos clients.

HA HA!

HA HA!

GÉNÉRATION Y DEC. JEUDI D'APSI

Nous avons eu le plaisir de convier notre écosystème à un petit déjeuner avec l'humoriste Karim Duval pour échanger sur les enjeux de la génération Y. Cet ancien ingénieur, digne représentant de ces vingt-trentenaires, nous a donné des clés pour mieux les comprendre : quête de sens, refus de manager, besoin d'un environnement personnalisé... bref, une génération qui bouscule les codes de l'organisation du travail. IA, cosmos, «Chief Happiness Dictator», bureaux Montessori... tous ces sujets évoqués ont été inspirés d'anecdotes apsiennes, de punchlines clients et de vannes de spectacle.

La permaentreprise comme ligne directrice pour agir durablement à l'échelle de l'entreprise

Apsi, permaentreprise établie

Après 18 mois, 5 jours de formation, 8 ateliers, nous avons enfin abouti à notre feuille de route composée de **9 enjeux, 20 projets**, et pas moins de **59 actions concrètes**. Une démarche coconstruite avec nos 17 Perm'acteurs qui se sont portés volontaires pour réfléchir au modèle d'Apsi d'aujourd'hui et de demain, répartis en deux groupes : un groupe "collaborateurs" représentant la majorité des services et un groupe "facilitateurs" composé des responsables de service et des deux dirigeants.

2024 marque donc le déploiement concret de Perm'Apsi autour de 4 axes prioritaires que sont l'**Eco-conception**, la **Gouvernance interne**, les **Offres de services** et de produits, et le **Rayonnement externe**.

L'aventure Perm'Apsi est lancée !



En route vers l'éco-conception !

L'éco-conception est une approche globale prenant en compte les **impacts environnementaux** tout au long du **cycle de vie d'un produit** – depuis l'extraction des matières premières jusqu'à la fin de vie, en passant par la conception, la fabrication, le transport, et l'utilisation – avec pour objectif de réduire les impacts (environnementaux) négatifs.

Chez Apsi, nous nous sommes donc interrogés sur l'incidence des services et des produits que nous proposons afin d'améliorer l'impact global de nos projets

d'aménagement. Cette analyse a permis d'**identifier plusieurs axes stratégiques** sur lesquels nous devons agir que nous avons regroupés dans une **roadmap** ou guide interne pour déployer cette nouvelle approche de la conception.

Pour élaborer cet itinéraire, nous souhaitons nous **inspirer de lieux** qui ont déjà adopté l'éco-conception et qui l'appliquent même au quotidien. Notre bureau d'études est donc parti en **Learning Expedition à Copenhague**, surnommée la capitale verte de l'Europe !

Copenhague, nos coups de coeur



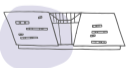
Le quartier de Nørrebro : sur la rive nord des lacs de Copenhague, un ancien quartier ouvrier. Il a accueilli depuis de nombreuses familles immigrées et est devenu très tendance. On dit de Nørrebro qu'il est multiculturel, très apprécié des étudiants, des créateurs ; c'est un mélange de monuments historiques, d'architecture ultramoderne, d'aires de jeux très graphiques, de parcs, de street art.



Le parc d'attraction Tivoli : parmi les attractions de Copenhague, les jardins de Tivoli sont les plus populaires, avec plus de 4 millions de visiteurs par an. À la fin du XIXe siècle, le diplomate danois Georg Carstensen convainquit le roi Christian VIII de construire un parc d'attraction à Copenhague afin que les gens puissent s'amuser et ne pas penser aux problèmes politiques qui accablaient la couronne.



La centrale de Copenhill : développée par le cabinet d'architectes danois BIG, Copenhill est l'une des plus grandes ingéniosités de la ville de Copenhague. Aussi appelée « Amager Slope », la centrale de Copenhill est surmontée d'une piste de ski artificielle praticable toute l'année, aménagée sur le toit de cet incinérateur géant. À la base, ce dernier transforme les déchets de la population copenhagoise en électricité.



Le Black Diamond : dans les bâtiments de la bibliothèque royale danoise de Slotsholmen, on peut profiter d'expositions et de concerts, utiliser les salles de lecture et visiter son café, tout en profitant de la vue sur le port.



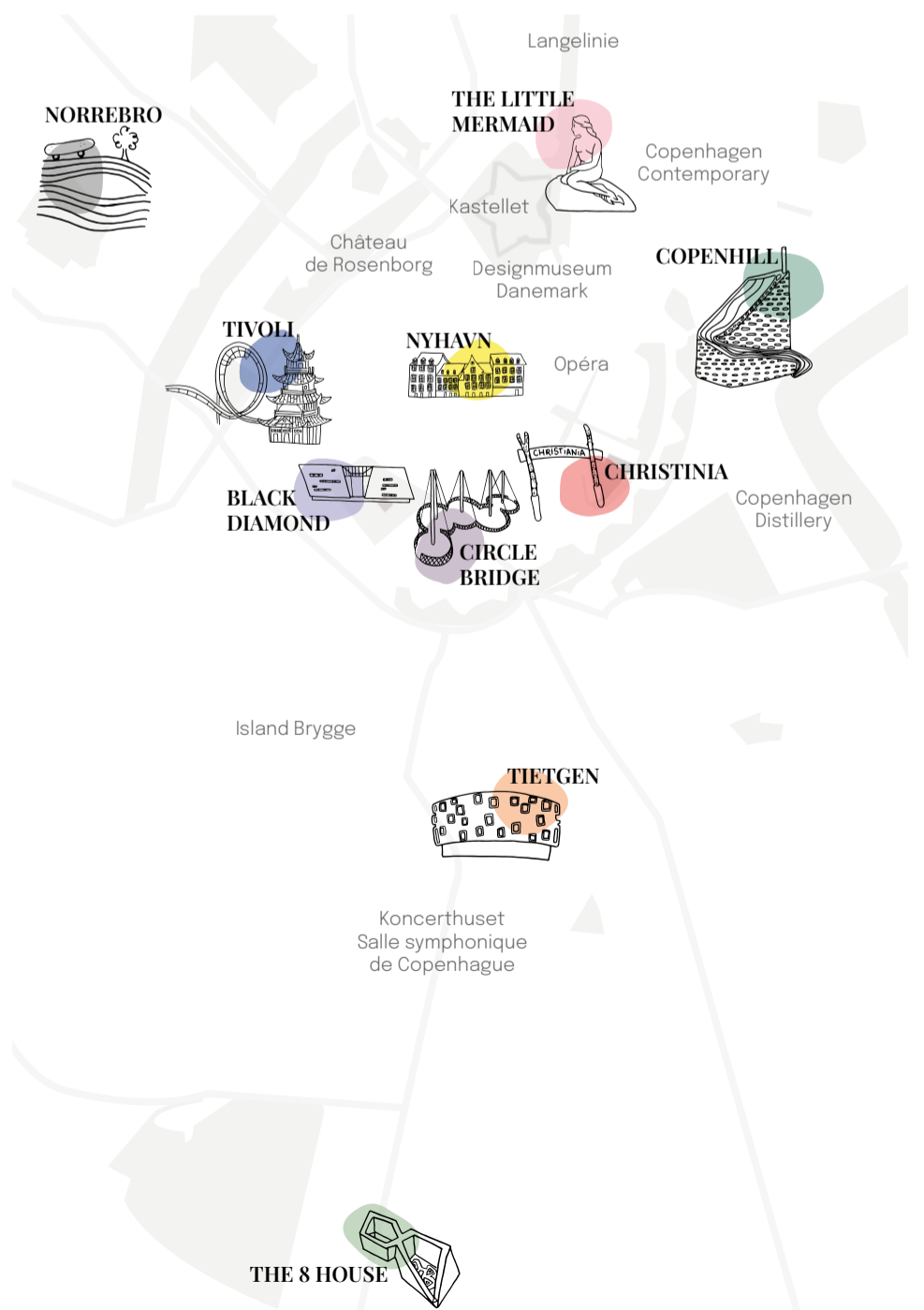
Le Circle Bridge : littéralement le pont aux cercles, est un pont piétonnier situé à l'entrée sud du canal de Christianshavns. Il a été conçu par Olafur Eliasson. Le pont consiste en cinq plateformes rondes sur lesquelles sont posés des mâts de hauteurs différentes. Les mâts sont soutenus par 118 câbles, ce qui leur donne une allure de voilier.



Le quartier Christiania : utilisé à des fins militaires puis abandonné, certaines familles ont décidé de s'y installer et de vivre loin des lois établies par la société, attirées par cette idée de liberté. Une véritable communauté hippie régie par ses propres règles a été créée : Christiania. C'est un quartier autogéré, basé sur des principes tels que le recyclage, l'art en plein air et la collaboration entre voisins.



L'université Tietgen : le « dortoir du futur » accueille environ 400 étudiants, il s'agit d'un projet de référence de format international. La forme circulaire du bâtiment, symbole d'égalité et de communauté, contraste avec les volumes individuels en saillie exprimant les résidences individuelles. La principale source d'inspiration du projet est cette rencontre du collectif et de l'individuel. Le volume cylindrique se complète et s'oriente autour de la cour intérieure. Des salons de télévision, des salles d'étude, des salles de musique, une salle de sport, une salle des fêtes et des ascenseurs y sont installés.



Des solutions nouvelles pour réduire notre impact et mener notre transition vers l'éco-conception

Notre feuille de route



Notre roadmap sur l'éco-conception met en avant les différents axes stratégiques que nous avons identifiés qui nous permettront d'adopter une approche de la conception beaucoup plus durable. Ce n'est pas un chemin linéaire, mais une aventure dans différents mondes parallèles à explorer !



L'Éco-score

une aide à la sélection mobilier

Mieux connaître et **partager** en toute transparence l'**impact du mobilier** que nous recommandons à nos clients fait partie intégrante de notre **démarche perm'Apsi**. L'Éco-score Apsi, **développé en interne** à partir de données récoltées auprès de nos principaux partenaires fabricants sur des critères RSE, et mis en place depuis quelques mois, est une première réponse très pratico-pratique pour **accompagner nos clients** dans la **sélection de mobiliers tertiaires** durables et éco-responsables. Concrètement, l'Éco-score **évalue l'impact environnemental, social et éthique** du mobilier

neuf préconisé sur la base des **critères** suivants : **provenance et type** de matières utilisées ; **situation géographique** des usines ; **démarche éthique et sociale** et **labels** environnementaux du fabricant. Le chef de projet partage en toute transparence l'eco-score du projet sous la forme d'une **note globale** (A, B ou C), complétée par la mise en avant du mobilier conservé ou de seconde main. Cet outil permet d'intégrer le projet mobilier dans une démarche engagée et de long terme. Il s'agit d'une première étape qui sera suivi d'autres développements.



Réutiliser, Recycler ou Upcycler : plus qu'une simple tendance



Partant du constat que 250 000 tonnes de mobilier de bureau sont jetées par an et seulement 15% sont recyclés, **réutiliser, recycler** ou encore **upcycler** est la clé pour réduire l'impact des aménagements tertiaires. D'autant plus qu'1 tonne de mobilier recyclé permet d'économiser 250 kg de CO₂ ! **Alors comment agir ?** Une première solution porte sur l'upcycling ou surcyclage qui consiste à **créer quelque chose de nouveau à partir de matière existante**, sans la détruire entièrement. C'est le cas de L'Apsycle, nos poubelles de tri fabriquées à partir de plateaux de bureau ! Mais avant de recycler, nous pouvons faire en sorte de réutiliser. L'impact sera encore plus grand : 460 kg de CO₂ économisés pour une table de réunion, et jusqu'à 782 kg pour une armoire ! Différentes options s'offrent à nous : soit en **réintégrant le mobilier existant** dans le futur aménagement, soit **en le donnant ou le vendant** pour qu'il puisse être réutilisé ailleurs. Pendant longtemps connoté négativement car signe de mauvais état, de style démodé, le mobilier d'occasion ou seconde main trouve aujourd'hui toute sa place dans les bureaux. Chez Apsi, notre objectif est justement de démocratiser cette approche baptisée **Vécup**. Pour ce faire, nous dissociions le mobilier de seconde main classique (bureaux, siège de travail,...) et le mobilier chiné (tables de ferme, sièges dépareillés, objets de déco vintage en tout genre) qui apportera chaleur et personnalisation au projet.

A noter que créer des espaces avec des meubles de seconde main ne se fait pas au détriment du confort ni de l'esthétique, puisque nous accompagnons nos clients aussi bien au niveau du concept esthétique que du choix des mobiliers. Ces derniers étant avant tout destinés aux environnements tertiaires, **qualité, confort et ergonomie** sont bel et bien au rendez-vous.

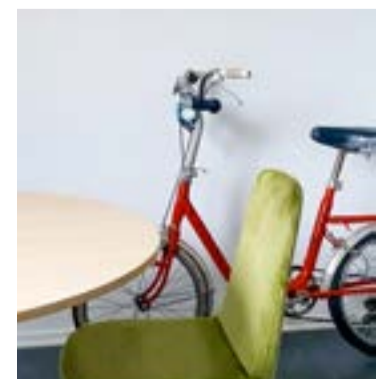
Une tournée bien pensée !



Apsi met à profit la livraison de fournitures en proposant, lors des tournées, de **recupérer gratuitement les cartouches usagées** des clients en vue de les **collecter** pour être **recyclées**. Un service très pratique pour le client qui n'a pas à s'en charger et écologique puisqu'aucun kilomètre supplémentaire n'est réalisé et que ces déchets sont transformés. Une initiative pleine de **bon sens** réalisée en partenariat avec Innotec, fabricant français de consommables d'impression éco-responsables, certifiés Origine France Garantie.

Mylight150 croit en Vécup !

Mylight150, entreprise spécialisée dans l'énergie solaire, a fait appel à notre service Vécup pour **l'aménagement** de ses **locaux temporaires**, sa plateforme logistique centralisée étant amenée à déménager dans deux ans. Grâce aux mobiliers d'occasion stockés chez Apsi, ils ont pu accueillir leurs collaborateurs un mois après avoir reçu les clés des lieux, dans un environnement confortable et esthétique, sans contrainte pour leur projet futur. Ils profitent même de l'occasion pour **tester des usages, et changer de posture**. Ce service leur assure également une **flexibilité** organisationnelle, financière et écologique pour l'avenir, minimisant aujourd'hui leurs risques et leur impact environnemental. **Vécup, une solution plus que vertueuse !**





CAFÉS RICHARD

Projet : déménagement
Superficie : 500 m²
Date : 2023
Nb de postes : 50 postes
Conception : Apsi
Travaux : M360
Lieu : La Boisse (01)

Créer un lieu vivant et multifonctionnel

Fondée en 1892, et présente en région lyonnaise depuis 25 ans, La Maison Richard a fait le choix de déménager son agence locale à La Boisse, en faisant construire son bâtiment selon les récentes normes environnementales pour renforcer sa proximité avec ses clients et profiter de nouveaux espaces plus spacieux, répondant à sa belle croissance.

Outre les espaces traditionnels – bureaux individuels, postes de travail et salles de réunion – Cafés Richard a challengé Apsi pour concevoir un espace multifonctionnel, stratégiquement positionné dès l'entrée du bâtiment. Dorénavant, les experts de l'Académie du Café accueillent clients et équipes dans un décor convivial et chaleureux, qui se veut une réinterprétation des Cafés Richard : mêlant teintes chaudes, vieux bois, zinc de comptoir, carrelage aux joints colorés et quelques pièces chinées, ce bistrot moderne incarne l'art de vivre à la française et l'amour des terroirs, si chers à l'entreprise.



CYPRIMUM

Projet : déménagement
Superficie : 270 m²
Date : juin 2023
Nb de postes : 16 postes
Conception : Apsi
Travaux : Relief
Lieu : Lyon 7 (69)

Passer d'un loft à un espace de travail moderne

Bureau d'étude indépendant spécialisé dans l'économie de la construction depuis 1986, Cyprimum a fait appel à Apsi et Relief afin de décloisonner ses espaces pour créer un lieu convivial et ouvert, favorisant la collaboration. A la suite d'ateliers de co-construction, la rénovation des locaux existants s'est imposée, malgré toutes les contraintes et les imprévus que cela implique. Un travail de remise aux normes lié à un espace tertiaire a aussi été géré par Relief. Les différentes parties prenantes ont donc fait preuve de créativité et de rigueur pour transformer ce lieu d'habitation en espaces tertiaires adaptés aux besoins des équipes de Cyprimum dans des délais serrés, tout en respectant le budget et la qualité des prestations. Cela n'aurait pas été envisageable sans une excellente communication, rendue possible grâce à un suivi personnalisé et quasi instantané.



LDLC ARENA

Projet : nouveau bâtiment
Superficie : 3000 m²
Date : novembre 2023
Conception : Populous
Mobilier : Apsi
Travaux : Vinci Construction
Lieu : Décines (69)

Une arena qui a le sens de l'hospitalité

À quelques pas du Groupama Stadium, au cœur de l'OL Vallée, la LDCL Arena a tout pour s'imposer comme un lieu de spectacles incontournable en Europe.

Outre sa magnifique salle multifonctionnelle ultra-moderne qui accueille jusqu'à 16 000 spectateurs pour tous types d'événements (culturels, sportifs, salons,...) le bâtiment conçu par Populous offre une palette inédite d'espaces d'hospitalité premiums pour les partenaires et VIP.

En coopération étroite avec l'architecte et le client, l'équipe Apsi a sélectionné minutieusement chaque mobilier pour coller à l'ambiance singulière et toujours très haut de gamme attendue dans chacun des multiples espaces réceptifs : Club, Terrasse, Studio, Sky boxes, loges VVIP... Formes, teintes et matières, sans occulter confort et durabilité, rien n'a été laissé au hasard pour un rendu époustouflant. Une place VIP à la LDCL Arena promet une expérience digne de la NBA avec un service 5 étoiles à la française... à quelques kilomètres de Lyon !

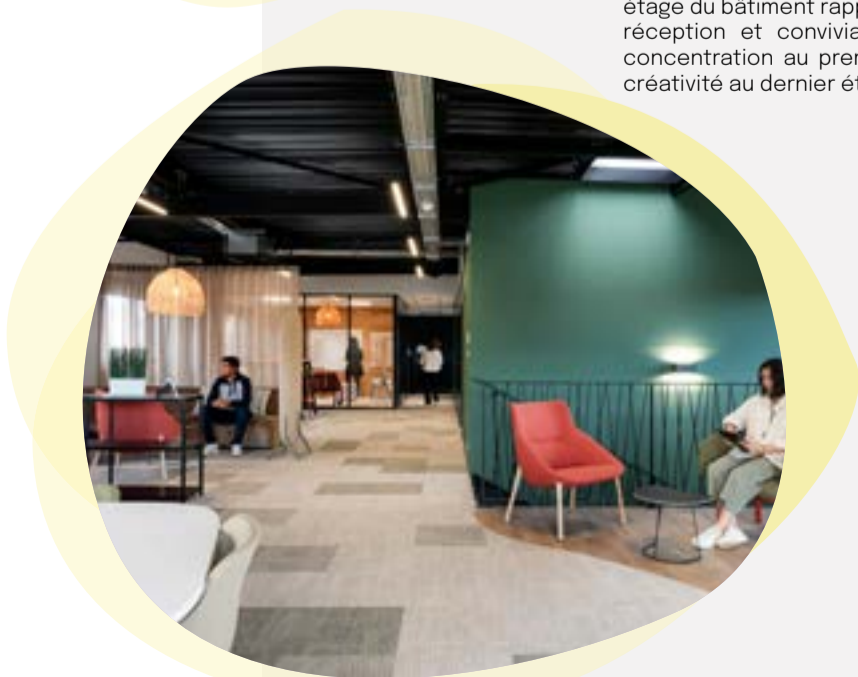


MJ INNOV

Projet : déménagement
Superficie : 600 m²
Date : septembre 2023
Nb de postes : 30 postes
Conception : Apsi
Travaux : Forez Batisseur
Lieu : Saint Etienne (42)

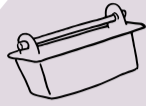
Un lieu de travail chaleureux comme à la maison

Depuis 2018, MJ INNOV a pour mission d'améliorer la qualité de vie des personnes présentant des troubles cognitifs et des besoins spécifiques grâce à des solutions adaptées. Après cinq ans dans une pépinière d'entreprises, MJ INNOV a choisi de déménager dans des locaux à son image - dynamique et généreuse - pour accompagner sa croissance et accueillir ses clients, ses partenaires et les utilisateurs de ses solutions. À travers les ateliers de co-construction, les équipes ont exprimé leur envie de se sentir « comme à la maison » au bureau et d'évoluer dans un lieu accueillant, chaleureux et ouvert. Ainsi, la conception du lieu retranscrit les valeurs de l'entreprise et l'usage de chaque étage du bâtiment rappelle celui d'une maison de famille : réception et convivialité au rez-de-chaussée, calme et concentration au premier étage, et enfin collaboration et créativité au dernier étage.



Travail hybride, changement, management... ce qui se joue dans les espaces de travail

Flex (d')Office



Un subtil dosage à trouver

La pratique du travail s'effectue désormais dans de multiples endroits, principalement au bureau, mais aussi à la maison ou dans des tiers-lieux. Voici donc le **travail hybride** ; le fameux mix entre travail en **présentiel** et travail à **distance**. L'une des principales conséquences de sa mise en place dans les entreprises est l'instauration du flex office qui **optimise la gestion des espaces**. Trop souvent, les collaborateurs et managers des entreprises portent un regard négatif sur le flex office car il est synonyme de perte de son espace intime, de ses repères ou d'un certain confort. Pourtant, si on comprend bien que le flex est la conséquence d'une **adaptation de l'espace de travail à une réduction du taux de présence** des collaborateurs, alors tout le monde s'accorde sur cette nouvelle organisation avec bon sens.

Cependant, loin de nous l'idée de promouvoir le flex d'office ! En effet, Apsi accompagne un grand nombre d'entreprises dans ce contexte de travail hybride qui souhaitent maintenir un poste de travail attribué à chaque collaborateur. Les principales raisons : **préservation du sentiment d'appartenance** lié à son poste de travail, souhait du manager d'avoir ses



équipes à proximité en présentiel, besoin de **travailler tous ensemble** une fois par semaine, préférence pour une transition par étape vers le flex total...

Bref, si le flex office est majoritairement adopté dans les organisations hybrides, il n'est pas systématique. Notre conviction chez Apsi est qu'il n'y a **pas de modèle tout fait** et que l'organisation de l'espace ne doit pas se conformer à une tendance ou une mode, mais bien **s'adapter à un contexte** et à **des enjeux** propres à chaque entreprise.

Voyage

en apprenance



Grâce à tous ses collaborateurs, une entreprise grandit en **compétences**, en **transmission**, en **innovation** et **qualité**, c'est la contribution de chacun qui fait émerger sa singularité. Afin d'explorer comment nous évoluons tous ensemble dans une "Organisation apprenante", une **initiative scientifique** a été lancée pour découvrir les **pratiques apprenantes visibles** ou **invisibles** qui fonctionnent ! En 2023, ACT4 TALENTS, spécialiste du sujet, a monté un consortium avec l'Université Paris-Dauphine et 10 structures partenaires, dont Apsi fait partie, pour mettre en place un **programme de recherche-action** qui vise à valider sur le terrain :

- un **diagnostic** exploratoire issu de 4 ans de recherche
- un **modèle** systémique du fonctionnement d'une organisation apprenante
- un **label** officiel.

Une démarche robuste et **novatrice** voit ainsi le jour quand les mondes académique et économique s'allient pour répondre aux enjeux des entreprises dans un environnement mouvant et challengeant.

Rendez-vous le 8 février 2024 pour la présentation du lancement de la démarche et des tables rondes avec les entreprises partenaires.

Le changement

Ses rouages

Qu'il naisse de la nécessité ou de l'envie, le changement est une **évolution** ou une **rupture** par rapport à un schéma actuel.

On peut le définir comme le **passage d'un état à un autre**. Changer c'est prendre une **nouvelle direction** !

Le changement est un processus composé de phases incompressibles, dans un ordre défini, avec des temps de passage qui peuvent s'accélérer quand certains ingrédients sont au rendez-vous. C'est une affaire de **groupe** et d'**individus** !

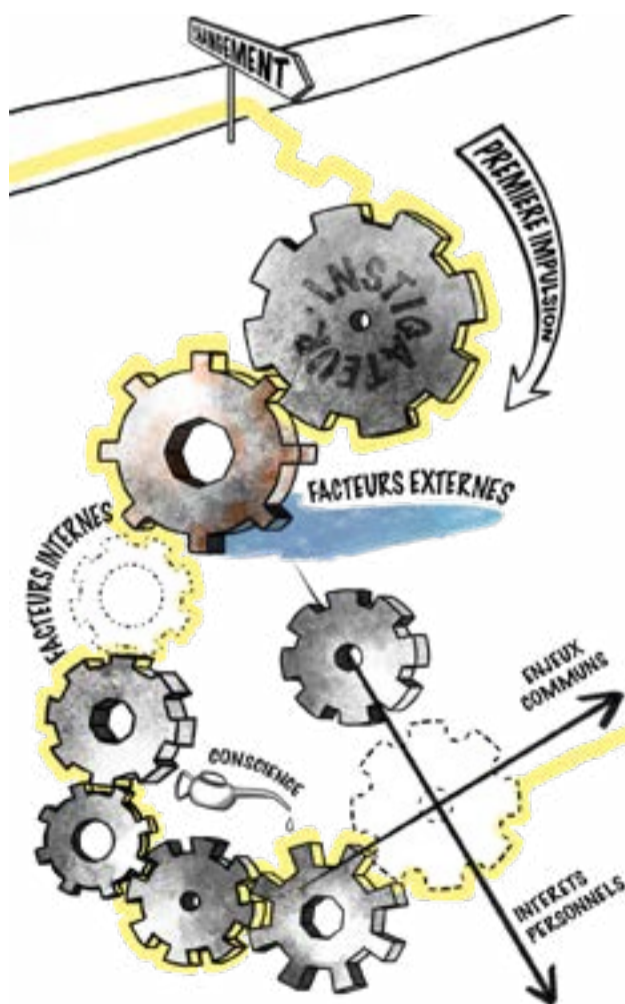
Le changement et son processus comportent différents facteurs internes et externes : contexte, dynamique, culture... Plus le changement et son processus sont conscients plus il est facilité.

Chaque individu impacté a des motivations personnelles : Quel est son intérêt au changement ? Par ailleurs, la **dynamique de groupe** a un **impact** au niveau individuel par un effet de **contagion**. Le mécanisme du changement comporte un ou plusieurs instigateurs, qui ont des rôles différents.

Le premier est celui d'**identifier la vision**, le **pourquoi du changement** et de le **communiquer** au groupe (en entreprise, il s'agit des collaborateurs concernés par le projet) afin de donner la première impulsion positive (quel sera le défi de ces nouveaux espaces de travail ? En quoi vont-ils être un catalyseur de changements plus importants : nouvelles façons de travailler, développement de la marque employeur, attractivité du groupe...).

Le second est d'**évaluer les étapes du changement** et les **actions** pour le faciliter.

Le dernier est d'**accompagner les individus** dans l'**identification de leurs motivations** (l'amélioration de leur bien-être au travail, la diversification des services, le confort d'usage...) afin que l'**intérêt commun** au changement résonne pour chacun et favorise la dynamique de groupe.



Peu importe son ampleur, le changement est une opportunité pour mieux se connaître mutuellement et individuellement.

Quel sera votre changement ?

Service 5 étoiles

Via le design sprint

Tout chef d'entreprise se demande **comment améliorer la qualité de service** pour que ses clients soient pleinement satisfaits. **Apsi n'échappe pas à cette règle**.

Constatant plusieurs **dysfonctionnements** lors de **livraison de mobilier** dommageables pour le client et l'équipe, nous avons décidé de **tester une démarche originale** basée sur le **design sprint**, technique d'**innovation**, pour comprendre ce qui n'allait pas.

Premier constat : chacun connaissait parfaitement son métier. Les **dysfonctionnements** n'étaient **pas liés au process** mais aux **interactions humaines entre services**. Bingo ! Voilà notre sujet d'innovation. Nombreux étaient inquiets du **temps non productif nécessaire**, et **perplexes** sur le fait d'innover sur des comportements humains. Cette expérience a prouvé le contraire. Le **format d'atelier** offre un **temps précieux** pour **échanger, s'écouter** et prendre **conscience** des contraintes des uns et des autres. Pris un à un, les process métiers étaient parfaits. Confrontés à tous les autres, les failles sont apparues.

Testée auprès de différents projets, avec une **nette amélioration observée**, la méthodologie a été validée et transmise à toute l'entreprise.

La plus grande leçon de cette expérience ? La **façon d'interagir** entre nous est **challengeable et essentielle** à notre réussite. Cette démarche a renforcé la conscience des collaborateurs pour le métier des autres et l'engagement de chacun pour l'entreprise.



Rénovation et agencement tertiaires : des solutions éco-responsables à explorer

Une nouvelle voie : l'éco-rénovation des espaces tertiaires



Le secteur du bâtiment génère 20% des émissions de gaz à effet de serre français. Réduire l'impact environnemental de ce secteur est un défi majeur qui peut être relevé en construisant des bâtiments plus vertueux (ce qui est déjà le cas) mais surtout en améliorant et **rénovant durablement** l'existant. Les espaces tertiaires qui représentent 1/4 des surfaces bâties en France sont, de fait, très concernés par l'éco-rénovation.

Rénover durablement un bâtiment porte sur plusieurs aspects techniques :

- La **transition** des systèmes de **traitement thermique** en supprimant les installations gaz au profit de **systèmes plus vertueux et moins énergivores** comme des pompes à chaleur ;
- L'utilisation de **matériaux plus propres et décarbonés** ;
- Le **réemploi de matériaux**, la **valorisation des déchets** de construction ;
- L'**intégration de l'intelligence** dans les installations

Réaliser des environnements de travail plus durables et innovants, c'est la promesse d'une nouvelle vie plus responsable pour ceux-ci, la nouvelle promesse RE-LIFE par RELIEF...

techniques (détection, pilotage à distance, sondes de captation, etc ...).

Maîtriser ces métiers est aujourd'hui essentiel pour pouvoir accompagner les entreprises qui souhaitent inscrire leur projet d'espace dans cette vision de long terme.

Engagé en tant que permaentreprise, le **Groupe**

Apsi opère une **transformation profonde** dans la manière **d'aborder les projets d'aménagement** de ses clients. Celle-ci passe par l'éco-

conception (comme évoqué en pages 4 et 5 de ce numéro) mais aussi par une **nouvelle manière de réaliser les travaux**. Relief, pôle dédié aux travaux, participe activement à cette démarche en **développant ces expertises** dans la **préconisation et la réalisation de solutions techniques durables**. L'équipe a d'ailleurs déjà mis en œuvre ce type d'actions pour certains de ses clients à Lyon (Petit-Fils, Le Causoir, ...)



L'agencement sur mesure

Vous en rêviez ? Gabet Marta l'a fait !



Et voilà, la boucle est bouclée...

Après l'offre conseil, conception, travaux et mobilier, il ne nous manquait plus qu'une menuiserie pour le « cousu main » proposé à nos clients.

Incontournable pour aménager des espaces de travail, le mobilier n'est pour autant pas suffisant pour les personnaliser. L'agencement sur mesure, notamment avec des matériaux naturels comme le bois, confère, lui, un cachet unique au lieu.

Cette « chaleur ajoutée » qui nous tient tant à cœur passe par la fabrication de claustras, de bibliothèques, de casiers, de banques d'accueil ou de cuisines aménagées qui favorisent le sentiment de bien-être des collaborateurs de nos clients.

En nous associant à deux anciens apsiens, nous sommes ainsi en mesure de proposer des agencements sur mesure à l'ensemble de nos projets. Pour cela, il nous a fallu déménager la menuiserie dans des locaux refaits neufs pouvant répondre aux ambitions de Seb et John et surtout investir dans des hommes et des machines dernier cri répondant à la créativité sans limite de nos archis.

Gabet Marta Agencement : le petit dernier du groupe Apsi qui envoie du bois !

Chez Apsi on parle maintenant de mortaiseuse, de colleuse de chants, de scie ou de raboteuse. Si cela ne vous parle pas, rendez-vous à Corbas pour vous faire visiter nos dernières installations, l'expérience est vraiment sympa.

Cette fabrication « made in Lyon » répond aussi à notre volonté de limiter notre impact carbone en fabricant à quelques kilomètres les projets de nos clients plutôt que d'importer des mobiliers de contrées plus lointaines.

Vous découvrirez quelques-uns des projets réalisés par la menuiserie Gabet Marta dans « les pages Réalisations » chez Cafés Richard ou MJ Innov...





Relief en 2023

- 10 300** m² réalisés
- 31** projets gérés
- 3,5 M€** de travaux
- 0** jour de retard

Couleurs, formes, matériaux, mobiliers, fournitures...
notre sélection pour 2024

Tendances

2024

La **mode** est un éternel **recommencement**. Ainsi, ce qui était vieux devient nouveau...

2024 ne déroge pas à la formule avec le retour en force du velours côtelé et du cannage, très présents chez nos parents ou grands-parents. En complément, des **éléments intemporels** ne cessent d'avoir leur place dans nos intérieurs.

Pour exemple, des objets comme le vase Tsé-Tsé, des matériaux comme le bois et le béton et des mobiliers iconiques comme le canapé Mario Bellini feront toujours leur effet au bureau comme à la maison.

Cette planche tendance met en image nos inspirations pour les prochains mois.



Zoom ...

MATIÈRE



Réelle alternative aux moquettes, les **sols tissés en vinyle** ont tout pour vous séduire. Ils offrent un **vaste choix** de formes, de couleurs et de motifs pour créer des **projets uniques**. Autres atouts non négligeables au quotidien : ils sont **lavables**, **acoustiques** et très **résistants**.

Made In France, intemporelles, iconiques et extrêmement confortables, les créations **ligne Roset** sont bien plus que de simples mobiliers. Elles singularisent l'espace à elles seules. Fabriquées à la demande dans l'Ain, avec un **soin extrême**, il ne reste plus qu'à jouer avec toutes les finitions offertes pour créer une **pièce unique**.



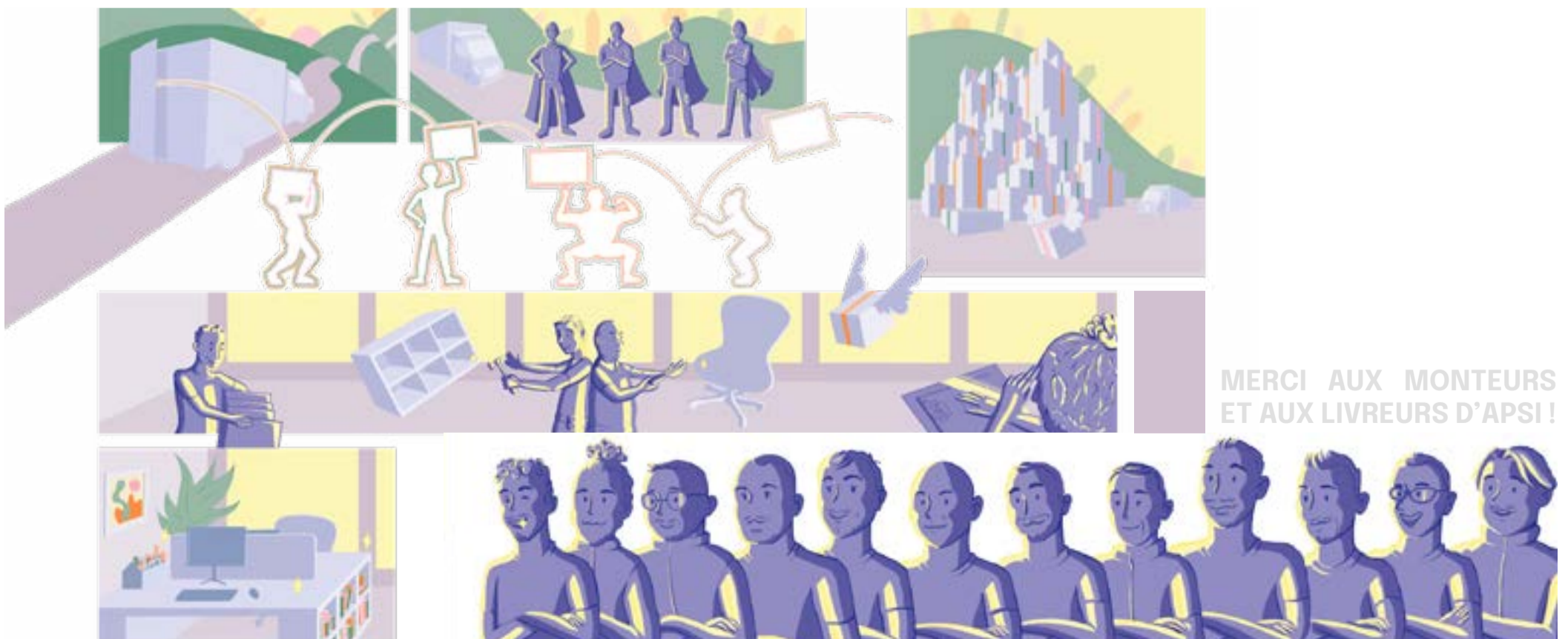
MOBILIER

FOURNITURE



Le cahier **Rocketbook** de Bic est une solution durable pour la **prise de notes** puisqu'il est **réutilisable** à l'infini avec ses pages indéchirables et effaçables à l'eau. Connecté, il permet de scanner, stocker et envoyer toutes ses notes. Le format A5 est parfait pour les déplacements

Les super-héros d'Apsi



MERCI AUX MONTEURS
ET AUX LIVREURS D'APSI !

Cuisine, astrologie, culture générale...
ces petits à-côtés qui aident à travailler autrement

La recette du potager

Boulettes d'aubergines à l'italienne



INGRÉDIENTS (POUR 4 PERSONNES)

- 440g d'aubergines
- 1 gousse d'ail
- feuilles de basilic (selon vos goûts)
- 1 cs de sauce tomate maison
- 30g de farine
- 70g de chapelure
- 20g de parmesan
- 1 cs d'huile d'olive
- 1 oeuf entier
- Paprika fumé (ou pas)
- Sel, poivre

PRÉPARATION

0. Récolter l'aubergine dans le potager et voler l'oeuf dans le poulailler, tout ça au 287 rue des Mercières
 1. Préchauffer le four à 200°C
 2. Couper l'aubergine en deux et la badigeonner d'un filet d'huile d'olive puis enfourner avec l'ail en chemise pendant 20 à 25 min
 3. Une fois l'aubergine refroidie, retirer la chair et la hacher avec l'ail
 4. Mélanger la farine, le parmesan, la chapelure, l'oeuf, le paprika et le sel
 5. Ajouter l'aubergine hachée, l'ail, la cuillère à soupe d'huile d'olive et la sauce tomate
 6. Mettre la préparation au réfrigérateur pour que les boulettes soient plus faciles à former (environ 30 min)
 7. Former des boulettes et les faire dorer à la poêle avec un trait d'huile d'olive.
- Et voilà, les boulettes sont prêtes à être dégustées, accompagnées idéalement de tagliatelles fraîches et de sauce tomate (maison bien sûr) !

Le retour de l'astro bureau

BÉLIER

LE FONCEUR
Ton lieu totem : l'espace téléphone
Cher Bélier, le **fonceur** que tu es, doit lever le pied ! Cette année se révèle être une période de **transformation** et de **renouveau**. En arrivant, prends le temps de discuter avec tes collègues en passant devant la machine à café plutôt que de les ignorer pour aller directement répondre à tes mails. N'aie crainte, ton efficacité n'en sera que plus importante et ton influence, renforcée ! Ce nouvel état d'esprit, associé à la Lune en Vénus, te permettra de faire des **rencontres** riches, stimulera ta **créativité** et t'aidera à atteindre tes **objectifs**.

TAUREAU

L'ANCRÉ
Ton lieu totem : le flex office
Cher Taureau, tu aimes ton **territoire**, on le sait, mais pense à l'élargir et essaie de nouveaux espaces de travail, tu seras agréablement surpris ! Cette année, ton **bien-être** physique sera une priorité. Les astres t'encouragent à adopter un mode de vie **plus sain**. Quoi de mieux que de bouger tout au long de la journée ? Mercure, la planète de la **communication**, sera ton alliée cette année et éliminera toute timidité ou hésitation qui t'aurait peut-être empêché de sortir de ta zone de confort.

GÉMEAUX

LA POLYVALENCE
Ton lieu totem : le bureau réglable en hauteur
Cher Gémeaux, assis, debout, ta **polyvalence** est et restera le maître-mot de cette année 2024 qui s'annonce **dynamique** et riche en **apprentissages**. Mars, en particulier, te poussera à prendre des risques et à chercher des **opportunités** qui pourraient ne pas sembler être dans ta roue de compétences habituelles. Les astres indiquent une période où ton bien-être mental et physique est en grande forme, le **mouvement** est la clé !

BALANCE

LE DIPLOMATE
Ton lieu totem : la tisanerie

Chère Balance, pour atteindre le **désir fort d'équilibre** qui t'habite en ce moment, les astres te suggèrent fortement une **"détox digitale"** cette année. Abandonne temporairement les distractions numériques pour te **recentrer** sur ce qui compte vraiment. Pour t'aider à tenir cette résolution nous t'invitons à rejoindre la tisanerie, espace convivial où te socialiser, tout au long de la journée. Toi qui es connue pour ta grande sociabilité, nous savons que dans ce lieu, tu sauras créer des **associations heureuses** et riches pour cette année à venir !

SCORPION

LE MYSTÉRIeux
Ton lieu totem : la salle de déconnexion

Cher Scorpion, l'année 2024 sera marquée par un **besoin de pause** et de **réflexion**. La dynamique astrale te pousse à une profonde **introspection**. Pluton, ta planète dirigeante, favorisera cette auto-analyse et pourra te pousser à te **réinventer**. Cela pourrait être l'occasion de découvrir la salle de déconnexion ? Ce havre de paix te permettra de **t'éloigner de l'agitation** du quotidien, pour un temps donné. Le lieu rêvé pour mieux te retrouver dans ton intimité, buller et **prendre des décisions** pour l'année à venir.

SAGITTAIRE

LE JOVIAL
Ton lieu totem : la table projet

Cher Sagittaire, l'année sera riche en **défis** et t'offrira de nombreuses **opportunités d'apprentissage** et d'**évolution** personnelle. Jupiter, symbole de **changement** et d'énergie, prendra les rênes et t'incitera à explorer de **nouvelles possibilités**. La table projet semble être l'endroit tout trouvé pour t'accompagner dans cette mouvance. Au cœur de l'activité, loin de la routine et aux côtés de personnes aux **compétences diverses**, tu te nourriras de cette **diversité**, avec ton **optimisme** et ton **énergie légendaire** !

CANCER

L'ÉMOTIONNEL
Ton lieu totem : l'espace de concentration

En 2024, cher Cancer, tu seras guidé par la Lune, ta planète gouvernante, vers un **équilibre émotionnel**. Pour trouver la paix et la tranquillité qui te guideront vers ce voyage intérieur, nous t'invitons à rejoindre l'espace concentration. Au travail, l'année s'annonce stable, Jupiter t'apportera une certaine **tranquillité** que tu n'as pas ressentie depuis un certain temps. Profite de ces espaces dédiés et protégés pour mener à bien tes **réflexions personnelles** ainsi que cette **recherche d'équilibre**.

LION

LE SOLAIRE
Ton lieu totem : la salle de réunion dynamique

Cher Lion, l'astre solaire que tu es peut s'attendre à une année de **conquêtes** et de **réalisations**. En effet, sous l'impulsion de Mars, ton ambition naturelle va être **amplifiée**. Au bureau, tout te réussira. Tu vas enfin récolter les fruits de tes efforts. Mais attention, n'oublie pas que le véritable leadership, c'est avant tout **d'écouter les autres**. Lors de ta prochaine réunion en salle dynamique, même si tu adores prendre la parole, n'oublie pas de laisser parler tes collègues, et surtout de les écouter !

CAPRICORNE

LE TRAVAILLEUR
Ton lieu totem : un poste de travail fixe

Cher Capricorne, 2024 sera une année centrée sur les **réalisations professionnelles**. Les planètes indiquent des **opportunités de carrière** significatives, exigeant un investissement sérieux en temps et en énergie. Pour cela, nous t'invitons à t'installer **confortablement** à un poste de travail fixe avec ton double écran, de quoi trier et ranger tes dossiers sur ton siège de travail attiré... Ta capacité à accomplir tes tâches de manière **efficace** et **méthodique** n'en sera que décuplée !

VIERGE

L'ORGANISATION
Ton lieu totem : la cuisine

Très chère Vierge, ton attention aux détails et ton **sens de l'organisation** seront un atout précieux au bureau cette année. Et plus particulièrement dans la cuisine ! Bien que nous ne doutions pas de tes talents culinaires, ce n'est pas pour ça que tu es attendue. Le lave-vaisselle qui n'est pas vidé, la poêle sale restée sur les plaques de cuisson, le frigo un peu trop rempli, ... Tu en as des boutons juste de le lire ? C'est pourquoi tes collègues ont besoin de toi et de tes **talents** pour les rappeler à l'ordre, mais ne t'inquiète pas, Mercure planète de la **communication** t'aidera à les guider diplomatiquement.

VERSEAU

L'INNOVANT
Ton lieu totem : l'espace brainstorming

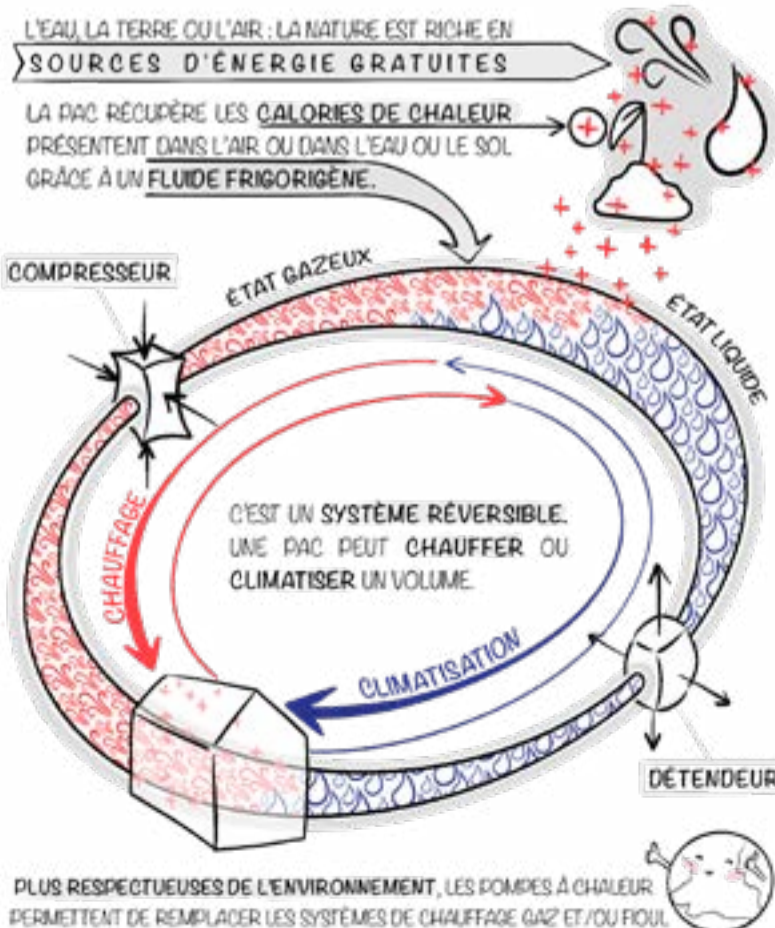
Cher Verseau, grâce à ta planète dominante, Uranus, l'**innovation** est ton point fort. Cette année 2024 sera placée sous le signe du **succès** et de la **reconnaissance**. En effet, tes collègues pourraient bien te remercier pour toutes tes idées de génie qui fusent lors de tes sessions de réflexion dans la salle de brainstorming ! L'influence de Jupiter viendra ramener de l'**audace** et de l'**entrepreneuriat** à ta vision déjà **unique et créative**, et des opportunités vont se présenter à toi. Saisis-les, elles te permettront de mettre en œuvre tes **idées novatrices** ! Alors prépare-toi, car tu vas être bien sollicité.

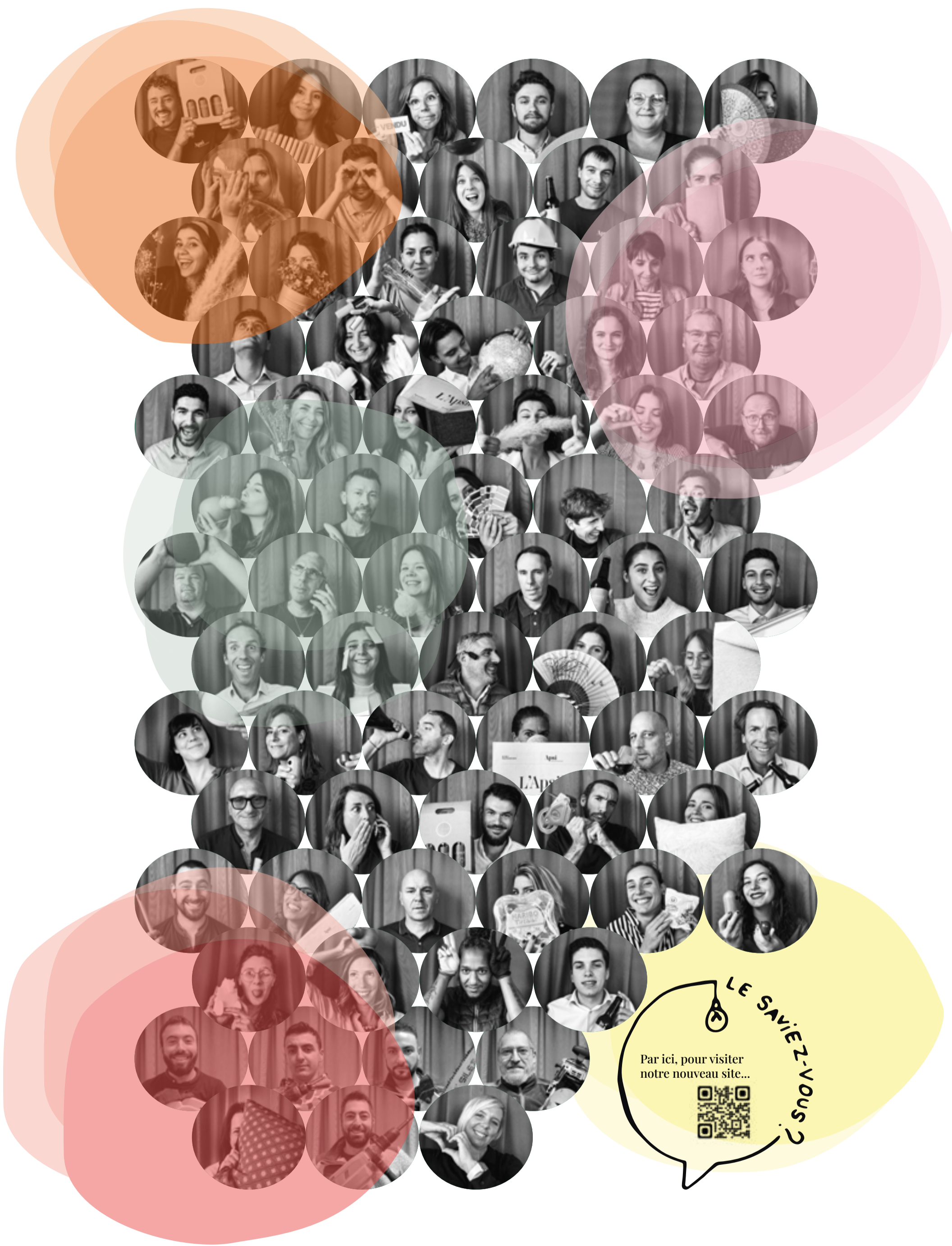
POISSON

L'EMPATHIQUE
Ton lieu totem : le salon

Très cher Poisson, nous te savons de nature **généreuse** et tourné vers le monde extérieur. Et si nous te retrouvons dans le salon, confortablement installé dans un canapé molletonné ? Cet endroit semble tout trouvé pour te permettre de t'épanouir tout en mettant à profit tes excellentes qualités d'écoute et de conseil. Collaborateurs, clients ou prospects sauront y trouver ici une **oreille attentive** et **empathique**, dans une ambiance chaleureuse. Et pour couronner le tout, Jupiter et Neptune se conjugueront pour créer un climat extrêmement favorable à l'**innovation** !

C'EST PAS SI COMPLIQUÉ LES POMPES À CHALEUR (PAC)





LE SAVIEZ-VOUS ?

Par ici, pour visiter
notre nouveau site...



Apsi

TRAVAILLER AUTREMENT